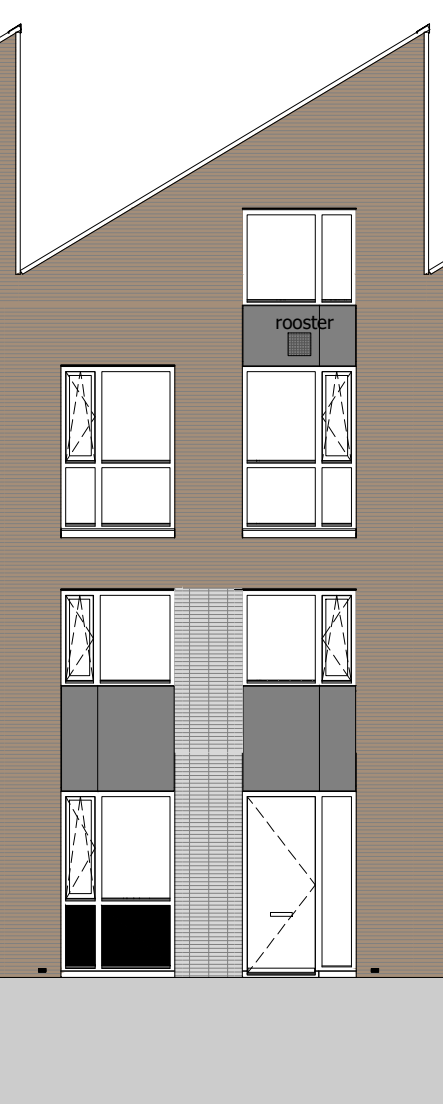


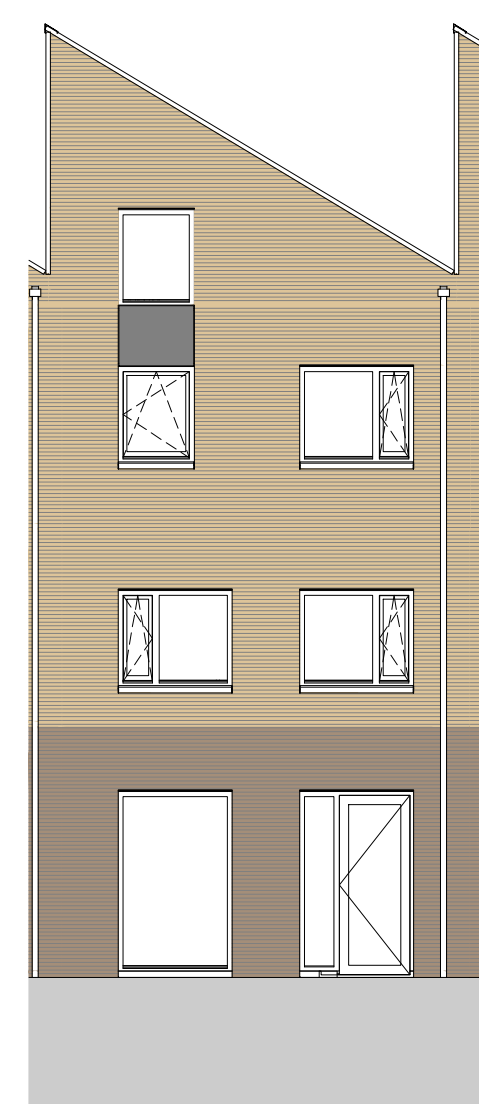
Begane grond

schaal 1:50



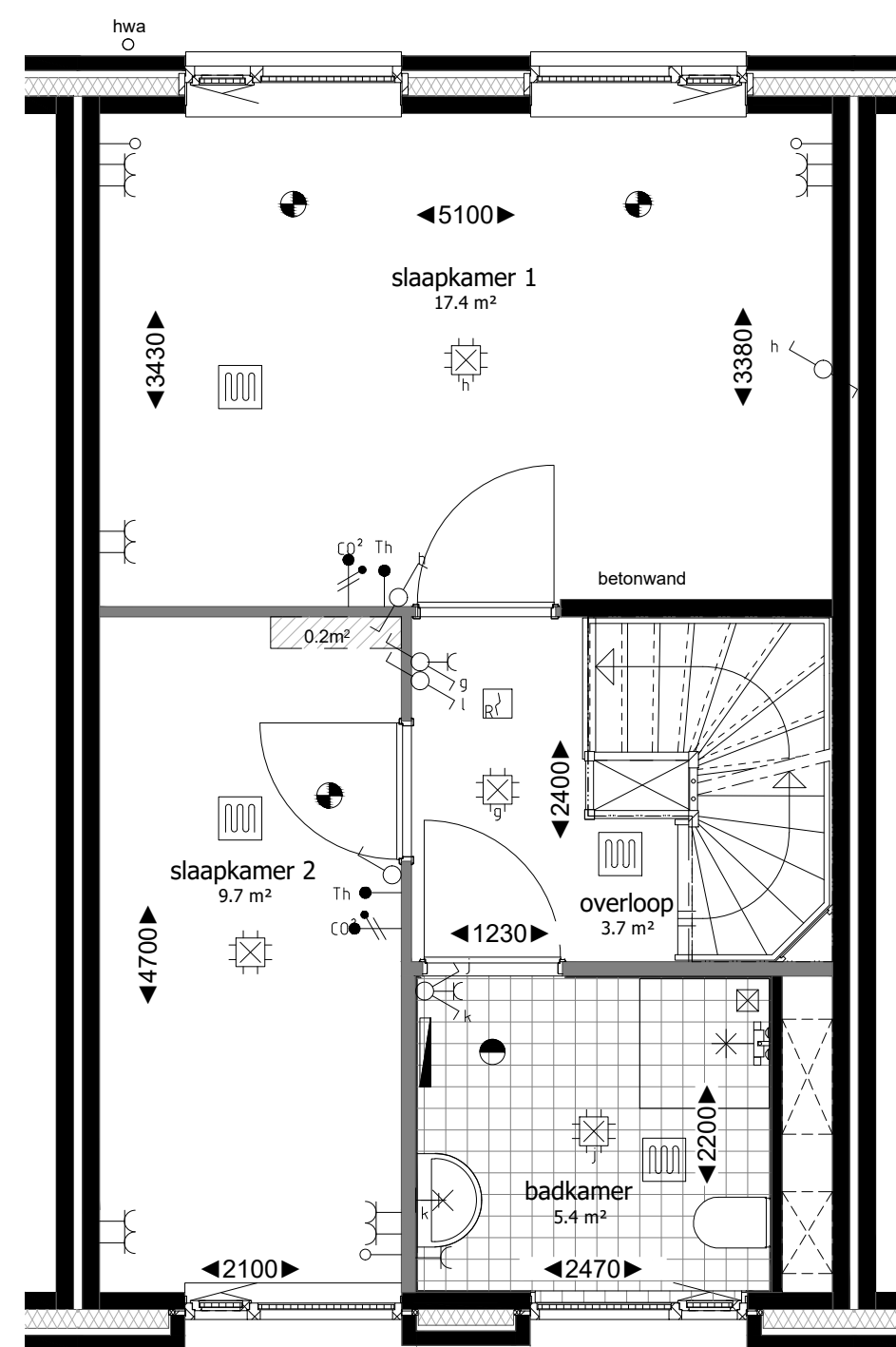
Voorgevel

schaal 1:100



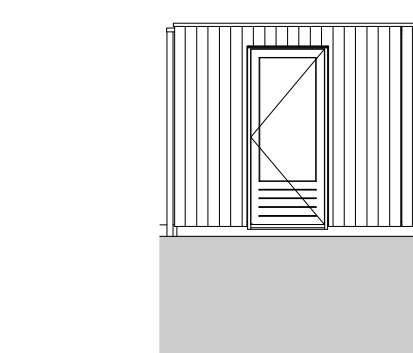
Achtergevel

schaal 1:100



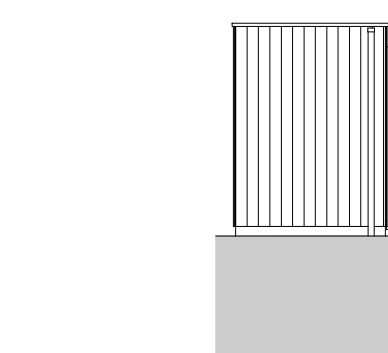
Eerste verdieping

schaal 1:50



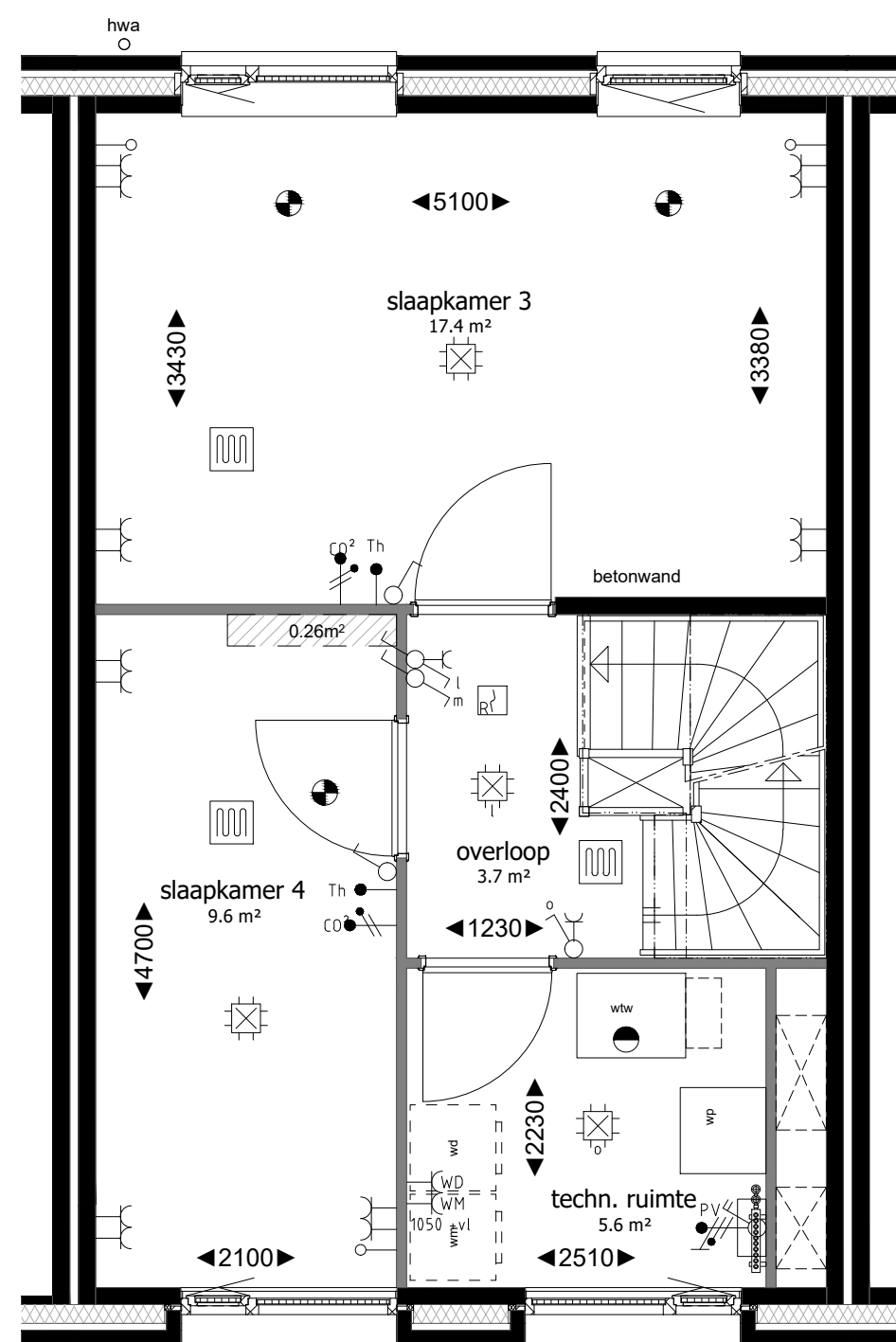
Voorgevel berging

schaal 1:100



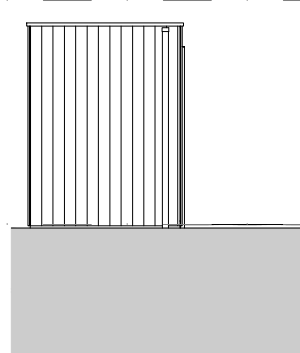
Linker zijgevel berging

schaal 1:100



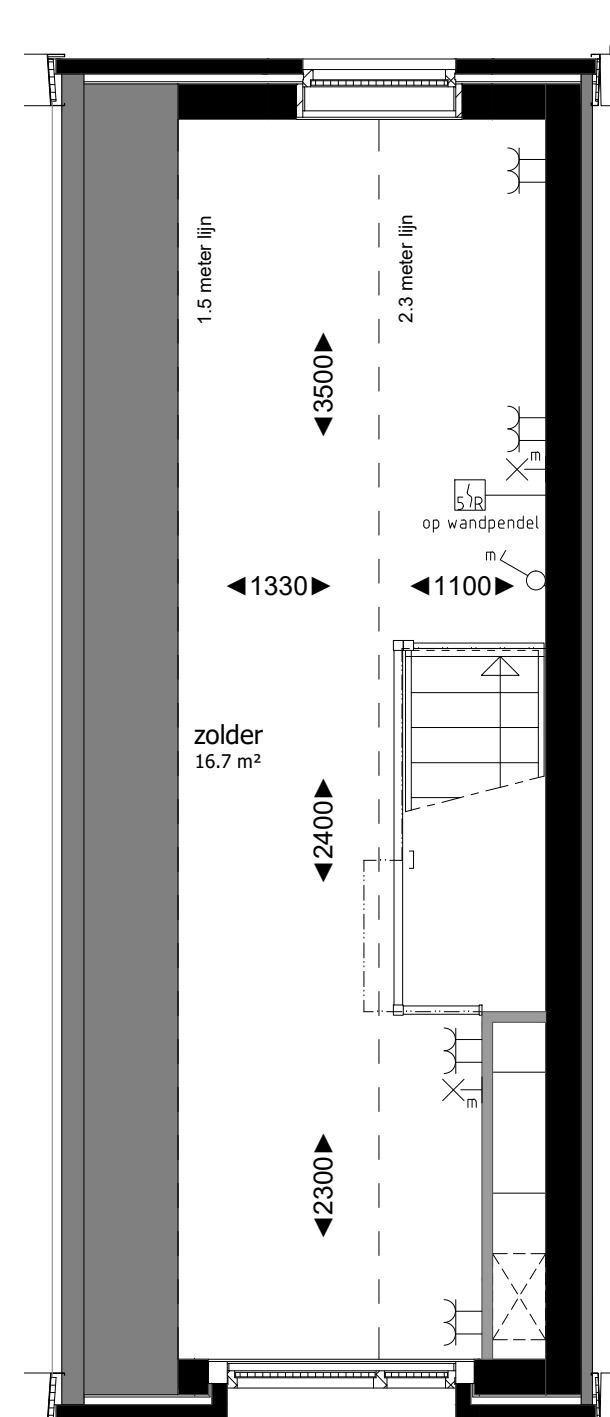
Tweede verdieping

schaal 1:50



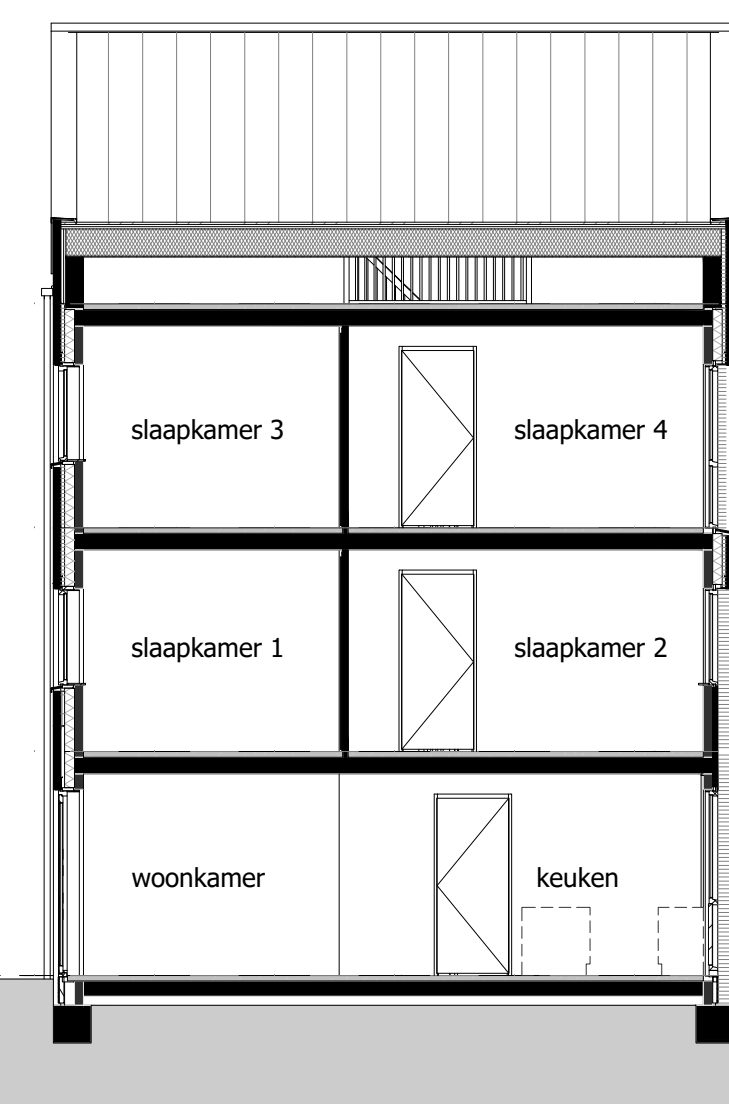
Doorsnede

schaal 1:100



Derde verdieping

schaal 1:50

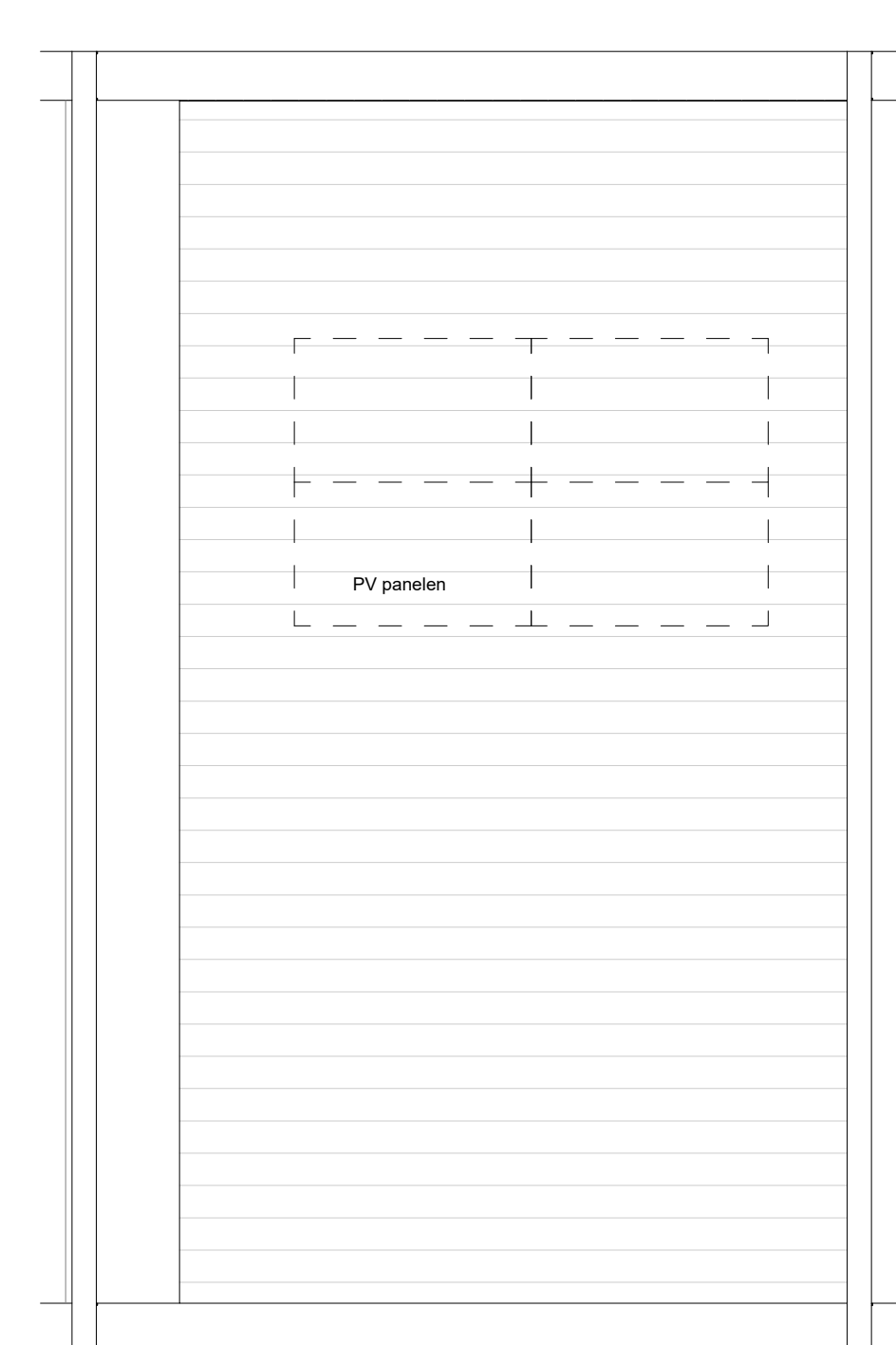


03 derde verdieping  
ca. 8390+

02 tweede verdieping  
ca. 5920+

01 eerste verdieping  
ca. 2950+

00 begane grond  
0 = Peil



Dakplaattegrond

schaal 1:50

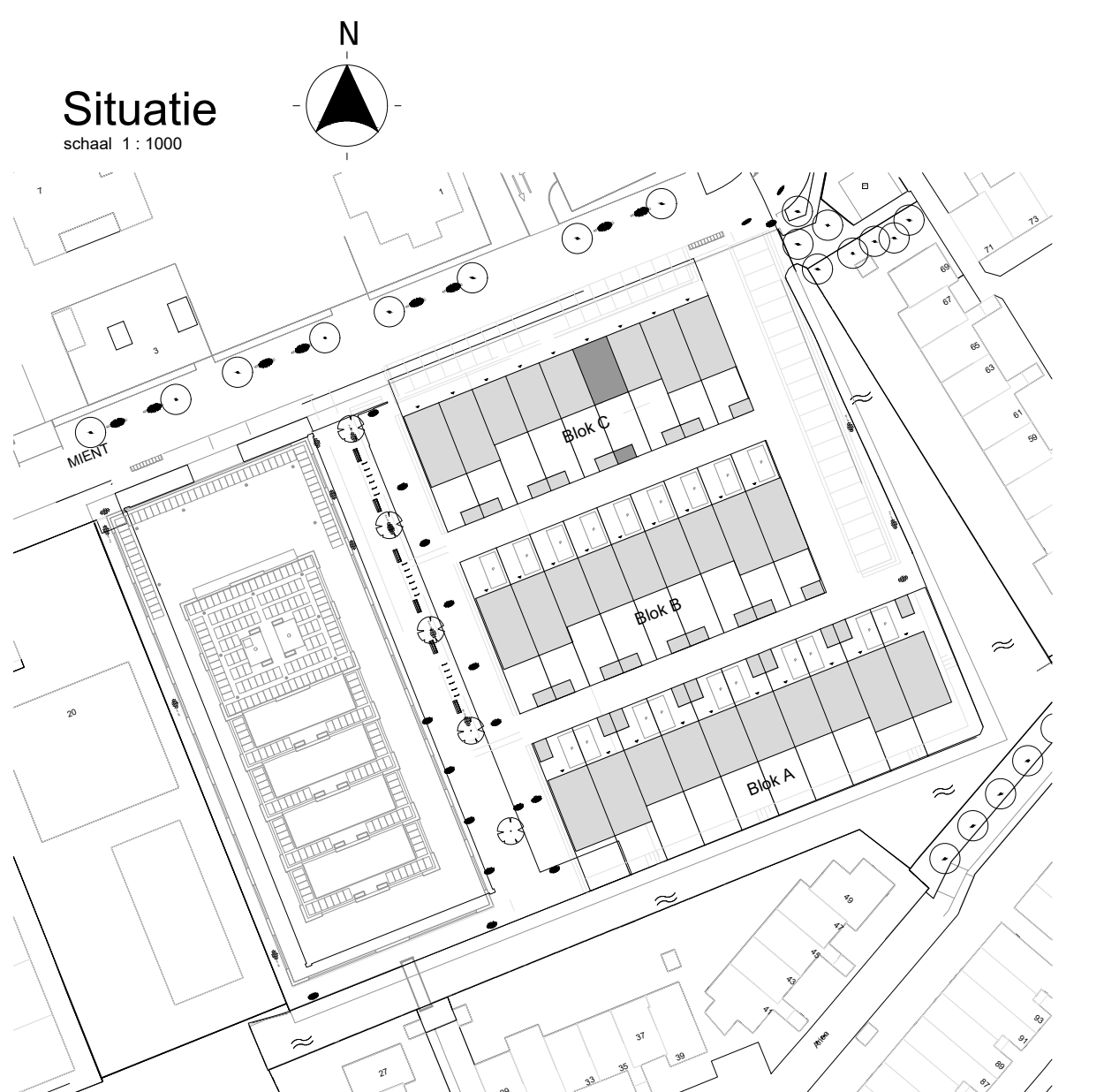
RENVOOI MATERIELEN

|  |  |  |
|--|--|--|
|  |  |  |
|  |  |  |
|  |  |  |

RENVOOI INSTALLATIES

|  |  |  |
|--|--|--|
|  |  |  |
|  |  |  |
|  |  |  |
|  |  |  |
|  |  |  |
|  |  |  |
|  |  |  |
|  |  |  |
|  |  |  |
|  |  |  |
|  |  |  |

-Maatvoering is indicatief en exclusief wand-, plafond-, en vloerwerkering.  
 -Leidingen en kanalenverloop conform opgave installateur.  
 -Elektra wordt conform opgave installateur uitgevoerd.  
 -Aantallen en plaats aansluitpunten/schakelaars indicatief.  
 -Installaties, alsmede afmeting, aantal en plaats radiatoren indicatief, deze worden conform opgave installateur uitgevoerd.  
 -Plaats en afmeting van vloerverwarming verdeelers te bepalen door installateur.  
 -Plaats WTW ventilati te bepalen door installateur.  
 -Plaats, aantal en afmetingen zonnepanelen zijn indicatief aangegeven en worden conform definitieve BENG berekening uitgevoerd.



DE WERF  
CAPELLE AAN DEN IJSEL

fase  
verkoop  
onderdeel

Bouwnummer 23  
Blok C

schaal 1:50 / 02-06-2022  
1:100

tekeningscode  
VK-823