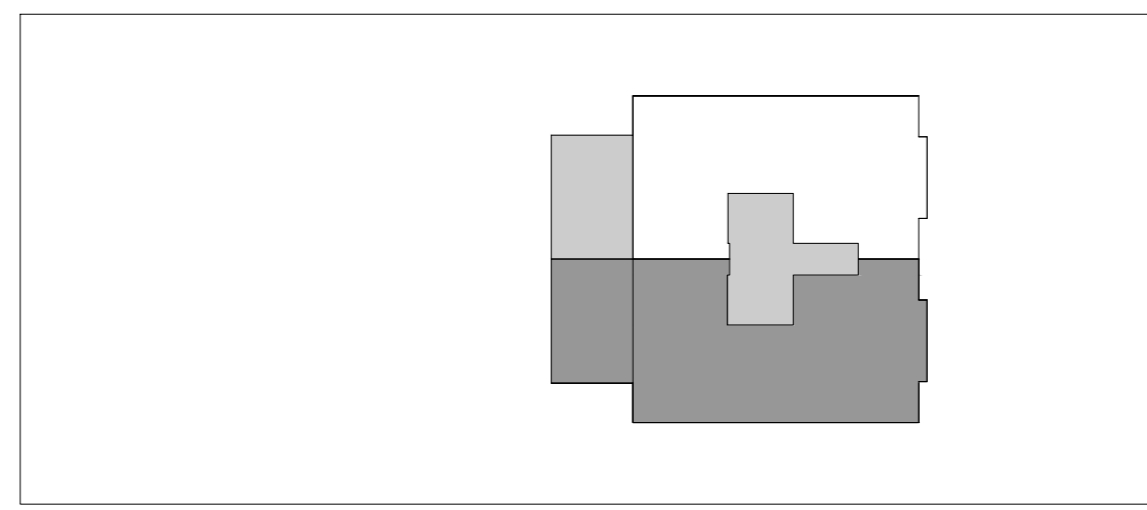


RENVOOI INSTALLATIES		
	- schel	
	- bedrukker	
	- aansluitpunt kooktoestel	
	- aansluitpunt onbedraad	
	- aansluitpunt zonwering	
	- aansluitpunt wasmachine	
	- aansluitpunt wasdroger	
	- aansluitpunt PV panelen	
	- bediening w.t.w. ventilatieunit	
	- thermostaat	
	- videofoon installatie	
	- 2x loze leiding vanaf meterkast tbv media	
	- aansluitpunt cai vanaf de loze leidingen in technische ruimte	
	- aansluitpunt data vanaf de loze leidingen in technische ruimte	
	- enkele wandcontactdoos	
	- dubbele wandcontactdoos	
	- enkelpolige schakelaar	
	- dubbelpolige schakelaar	
	- wisselschakelaar	
	- lichtpunt aan plafond	
	- lichtpunt aan wand	
	- lichtpunt buiten met armatuur	
	- rookmelder	
	- afzuigpunt mech. vent.	
	- toevoerpunt mech. vent.	
	- cv-verdelers	
	- vloerverwarming	
	- E-radiator	
	- warmte terug winning ventilatieunit	
	- warmtepomp	
	- opstelplaats wasmachine	
	- opstelplaats wasdroger	

RENVOOI	
	krijtstreep
	entree

-Maatvoering is indicatief en exclusief wand-, plafond-, en vloerafwerking.
 -Leidingen en kanalenverloop conform opgave installateur.
 -Elektra wordt conform opgave installateur uitgevoerd.
 -Aantallen en plaats aansluitpunten/ schakelaars indicatief. Installaties, alsmede afmeting, aantal en plaats radiatoren indicatief, deze worden conform opgave installateur uitgevoerd.
 -Plaats en afmeting van vloerverwarming verdelers te bepalen door installateur
 -Plaats WTW ventielen te bepalen door installateur
 -Plaats, aantal en afmetingen zonnepanelen zijn indicatief aangegeven en worden conform definitieve BENG berekening uitgevoerd.



8e verdieping
 Situatie
 schaal 1:500



DE WERF
 CAPELLE AAN DEN IJSSEL

fase
 verkoop
 onderdeel

Type 13-Bouwnummer 8.02

schaal 1:50
 getekend/gewijzigd 02-06-2022
 tekeningcode VK-846