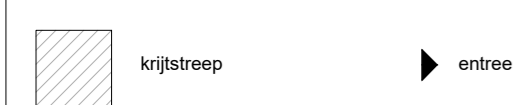




RENVOOI INSTALLATIES

<ul style="list-style-type: none"> - schel - bedrukker - aansluitpunt kooktoestel - aansluitpunt onbedraad - aansluitpunt zonwering - aansluitpunt wasmachine - aansluitpunt wasdroger - aansluitpunt PV panelen - bediening w.t.w. ventilatieunit - thermostaat - videofoon installatie - 2x loze leiding vanaf meterkast tbv media - aansluitpunt cai vanaf de loze leidingen in technische ruimte - aansluitpunt data vanaf de loze leidingen in technische ruimte 	<ul style="list-style-type: none"> - enkele wandcontactdoos - dubbele wandcontactdoos - enkelpolige schakelaar - dubbelpolige schakelaar - wisselschakelaar - lichtpunt aan plafond - lichtpunt aan wand - lichtpunt buiten met armatuur 	<ul style="list-style-type: none"> - rookmelder - afzuigpunt mech. vent. - toevoerpunt mech. vent. - cv-verdeler - vloerverwarming - E-radiator - warmte terug winning ventilatieunit - warmtepomp - opstelplaats wasmachine - opstelplaats wasdroger
---	--	---

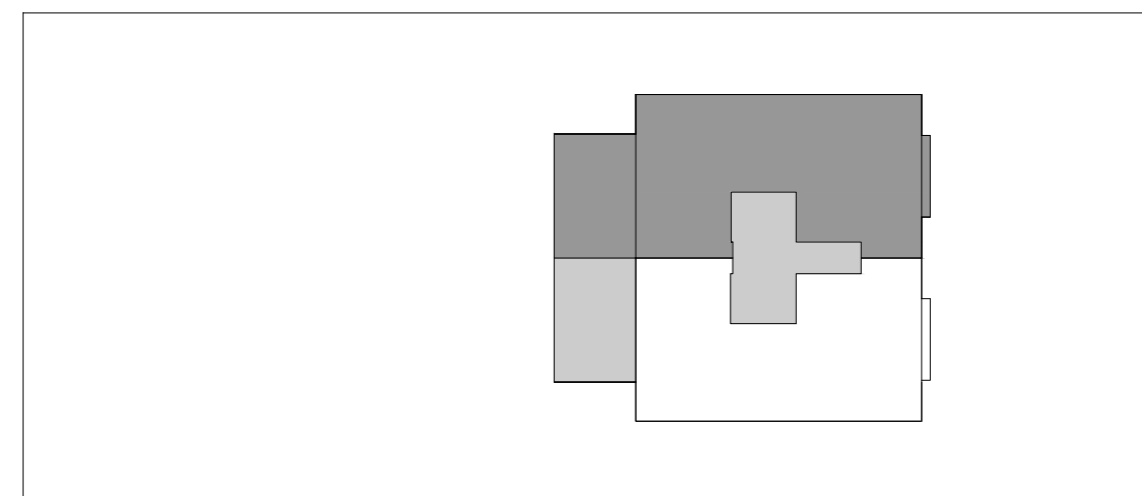
RENVOOI



-Maatvoering is indicatief en exclusief wand-, plafond-, en vloerafwerking.
 -Leidingen en kanalenverloop conform opgave installateur.
 -Elektra wordt conform opgave installateur uitgevoerd.
 -Aantallen en plaats aansluitpunten/ schakelaars indicatief. Installaties, alsmede afmeting, aantal en plaats radiatoren indicatief, deze worden conform opgave installateur uitgevoerd.

-Plaats en afmeting van vloerverwarming verdelers te bepalen door installateur
 -Plaats WTW ventielen te bepalen door installateur

-Plaats, aantal en afmetingen zonnepanelen zijn indicatief aangegeven en worden conform definitieve BENG berekening uitgevoerd.



8e verdieping
 Situatie
 schaal 1:500



DE WERF
 CAPELLE AAN DEN IJSSEL

fase
 verkoop
 onderdeel

Type 13sp-Bouwnummer 8.01

schaal 1:50
 getekend/gewijzigd 02-06-2022

tekeningcode
 VK-845