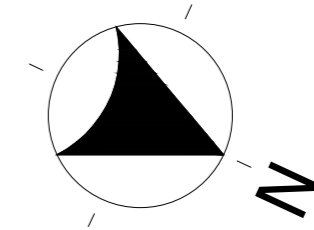


bouwnr. 7.02
type 13



RENVOOI INSTALLATIES

⊕	- schel	⊕	- enkele wandcontactdoos	⊕	- rookmelder
⊕	- bedrukker	⊕	- dubbele wandcontactdoos	⊕	- afzuigpunt mech. vent.
⊕	- aansluitpunt kooktoestel	⊕	- enkelpolige schakelaar	⊕	- toevoerpunt mech. vent.
⊕	- aansluitpunt onbedraad	⊕	- dubbelpolige schakelaar	⊕	- cv-verdeler
⊕	- aansluitpunt zonwering	⊕	- wisselschakelaar	⊕	- vloerverwarming
⊕	- aansluitpunt wasmachine	⊕	- lichtpunt aan plafond	⊕	- E-radiator
⊕	- aansluitpunt wasdroger	⊕	- lichtpunt aan wand	⊕	- warmte terug winning ventilatieunit
⊕	- aansluitpunt PV panelen	⊕	- lichtpunt buiten met armatuur	⊕	- wp
⊕	- bediening w.t.w. ventilatieunit	⊕		⊕	- opstelplaats wasmachine
⊕	- thermostaat	⊕		⊕	- opstelplaats wasdroger
⊕	- videofoon installatie				
⊕	- 2x loze leiding vanaf meterkast tbv media				
⊕	- aansluitpunt cai vanaf de loze leidingen in technische ruimte				
⊕	- aansluitpunt data vanaf de loze leidingen in technische ruimte				

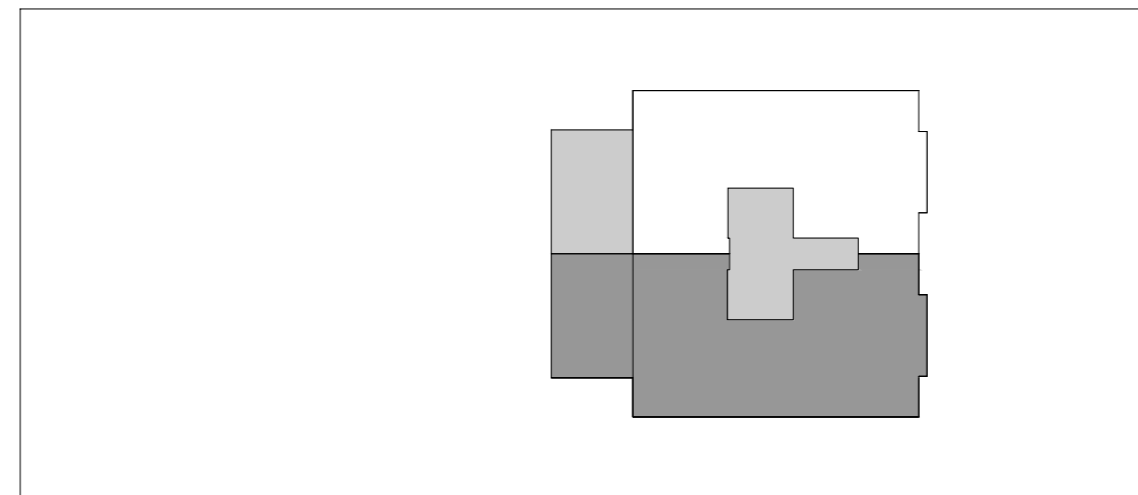
RENVOOI

▨ krijtsstreep ▶ entree

-Maatvoering is indicatief en exclusief wand-, plafond-, en vloerafwerking.
 -Leidingen en kanalenverloop conform opgave installateur.
 -Elektra wordt conform opgave installateur uitgevoerd.
 -Aantallen en plaats aansluitpunten/ schakelaars indicatief. Installaties, alsmede afmeting, aantal en plaats radiatoren indicatief, deze worden conform opgave installateur uitgevoerd.

-Plaats en afmeting van vloerverwarming verdelers te bepalen door installateur
 -Plaats WTW ventielen te bepalen door installateur

-Plaats, aantal en afmetingen zonnepanelen zijn indicatief aangegeven en worden conform definitieve BENG berekening uitgevoerd.



7e verdieping
Situatie
schaal 1:500



DE WERF
CAPELLE AAN DEN IJSSEL

fase
verkoop
onderdeel

Type 13-Bouwnummer 7.02

schaal 1:50 getekend/gewijzigd 02-06-2022

tekeningcode
VK-844