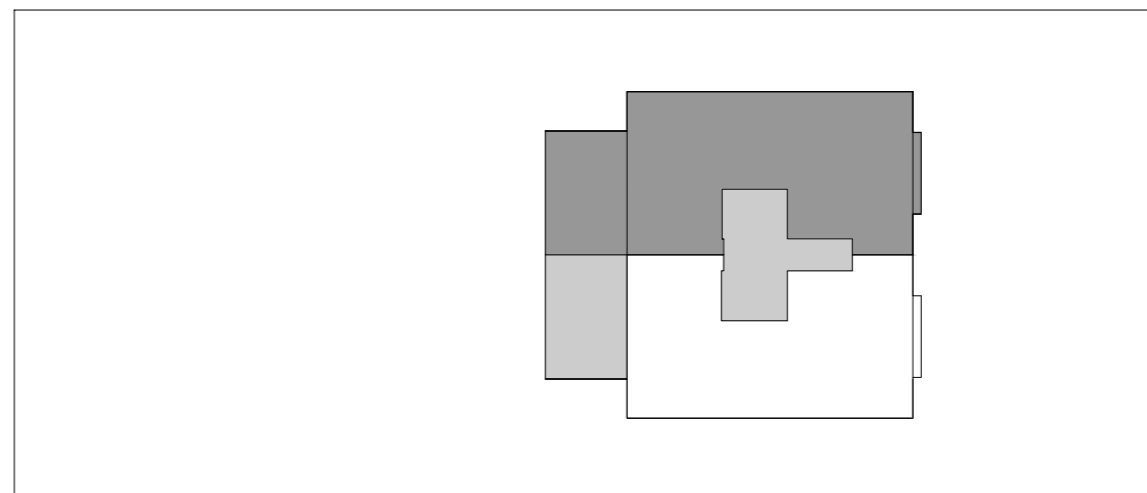


RENVOOI INSTALLATIES			
	- schel		- enkele wandcontactdoos
	- bedrukker		- dubbele wandcontactdoos
	- aansluitpunt kooktoestel		- enkelpolige schakelaar
	- aansluitpunt onbedraad		- dubbelpolige schakelaar
	- aansluitpunt zonwering		- wisselschakelaar
	- aansluitpunt wasmachine		- lichtpunt aan plafond
	- aansluitpunt wasdroger		- lichtpunt aan wand
	- aansluitpunt PV panelen		- lichtpunt buiten met armatuur
	- bediening w.t.w. ventilatieunit		- rookmelder
	- thermostaat		- afzuigpunt mech. vent.
	- videofoon installatie		- toevoerpunt mech. vent.
	- 2x loze leiding vanaf meterkast tbv media		- cv-verdeler
	- aansluitpunt cai vanaf de loze leidingen in technische ruimte		- vloerverwarming
	- aansluitpunt data vanaf de loze leidingen in technische ruimte		- E-radiator
	- krijtstreep		- warmte terug winning ventilatieunit
	- entree		- warmtepomp
			- opstelplaats wasmachine
			- opstelplaats wasdroger

-Maatvoering is indicatief en exclusief wand-, plafond-, en vloerafwerking.
 -Leidingen en kanalenverloop conform opgave installateur.
 -Elektra wordt conform opgave installateur uitgevoerd.
 -Aantallen en plaats aansluitpunten/ schakelaars indicatief. Installaties, alsmede afmeting, aantal en plaats radiatoren indicatief, deze worden conform opgave installateur uitgevoerd.
 -Plaats en afmeting van vloerverwarming verdelers te bepalen door installateur
 -Plaats WTW ventielen te bepalen door installateur
 -Plaats, aantal en afmetingen zonnepanelen zijn indicatief aangegeven en worden conform definitieve BENG berekening uitgevoerd.



7e verdieping
 Situatie
 schaal 1:500



DE WERF
 CAPELLE AAN DEN IJSSEL
 fase
 verkoop
 onderdeel
Type 13sp-Bouwnummer 7.01

schaal 1:50
 getekend/gewijzigd 02-06-2022
 tekeningcode VK-843