



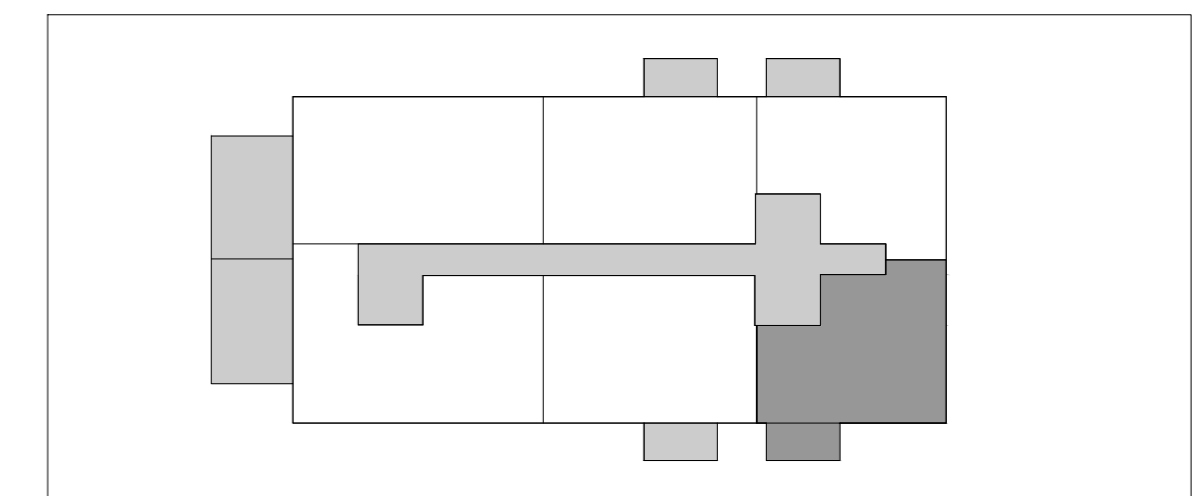
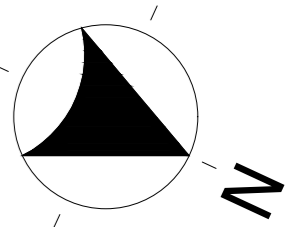
RENVOOI INSTALLATIES

| | | |
|--|---------------------------------|---|
| - schel | - enkele wandcontactdoos | - rookmelder |
| - bedrukker | - dubbele wandcontactdoos | - afzuigpunt mech. vent. |
| - aansluitpunt kooktoestel | - enkelpolige schakelaar | - toevoerpunt mech. vent. |
| - aansluitpunt onbedraad | - dubbelpolige schakelaar | - cv-verdeler |
| - aansluitpunt zonzwering | - wisselschakelaar | - vloerverwarming |
| - aansluitpunt wasmachine | - lichtpunt aan plafond | - E-radiator |
| - aansluitpunt wasdroger | - lichtpunt aan wand | - wtw - warmte terug winning ventilatieunit |
| - aansluitpunt PV panelen | - lichtpunt buiten met armatuur | - wp - warmtepomp |
| - bediening w.l.w. ventilatieunit | | - wm - opstelplaats wasmachine |
| - thermostaat | | - wd - opstelplaats wasdroger |
| - videofoon installatie | | |
| - 2x loze leiding vanaf meterkast tbv media | | |
| - aansluitpunt cai vanaf de loze leidingen in technische ruimte | | |
| - aansluitpunt data vanaf de loze leidingen in technische ruimte | | |

RENVOOI

| | | | |
|--|-------------|--|--------|
| | krijtstreep | | entree |
|--|-------------|--|--------|

- Maatvoering is indicatief en exclusief wand-, plafond-, en vloerafwerking.
- Leidingen en kanalenverloop conform opgave installateur.
- Elektra wordt conform opgave installateur uitgevoerd.
- Aantallen en plaats aansluitpunten/ schakelaars indicatief. Installaties, alsmede afmeting, aantal en plaats radiatoren indicatief, deze worden conform opgave installateur uitgevoerd.
- Plaats en afmeting van vloerverwarming verdelers te bepalen door installateur.
- Plaats WTW ventielen te bepalen door installateur.
- Plaats, aantal en afmetingen zonnepanelen zijn indicatief aangegeven en worden conform definitieve BENG berekening uitgevoerd.



4e verdieping
Situatie
schaal 1:500



DE WERF
CAPELLE AAN DEN IJSSEL

fase
verkoop

onderdeel

Type 7-Bouwnummer 4.06

schaal 1:50 getekend/gewijzigd 02-06-2022 tekeningcode VK-834