

| RENVOOI INSTALLATIES |  |                                 |   |                                       |
|----------------------|--|---------------------------------|---|---------------------------------------|
| ⊕                    | - schel  | - enkele wandcontactdoos        | ⊠ | - rookmelder                          |
| ⊙                    | - bedrukker  | - dubbele wandcontactdoos       | ⊙ | - afzuigpunt mech. vent.              |
| ⊕                    | - aansluitpunt kooktoestel                                       | - enkelpolige schakelaar        | ⊕ | - toevoerpunt mech. vent.             |
| ⊕                    | - aansluitpunt onbedraad   | - dubbelpolige schakelaar       | ⊕ | - cv-verdeler                         |
| ⊕                    | - aansluitpunt zonwering   | - wisselschakelaar              | ⊕ | - vloerverwarming                     |
| ⊕                    | - aansluitpunt wasmachine  | - lichtpunt aan plafond         | ⊕ | - E-radiator                          |
| ⊕                    | - aansluitpunt wasdroger   | - lichtpunt aan wand            | ⊕ | - warmte terug winning ventilatieunit |
| ⊕                    | - aansluitpunt PV panelen  | - lichtpunt buiten met armatuur | ⊕ | - wp                                  |
| ⊕                    | - bediening w.l.w. ventilatieunit                                |                                 | ⊕ | - opstelplaats wasmachine             |
| ⊕                    | - thermostaat  |                                 | ⊕ | - opstelplaats wasdroger              |
| ⊕                    | - videofoon installatie  |                                 |   |                                       |
| ⊕                    | - 2x loze leiding vanaf meterkast tbv media                      |                                 |   |                                       |
| ⊕                    | - aansluitpunt cai vanaf de loze leidingen in technische ruimte  |                                 |   |                                       |
| ⊕                    | - aansluitpunt data vanaf de loze leidingen in technische ruimte |                                 |   |                                       |

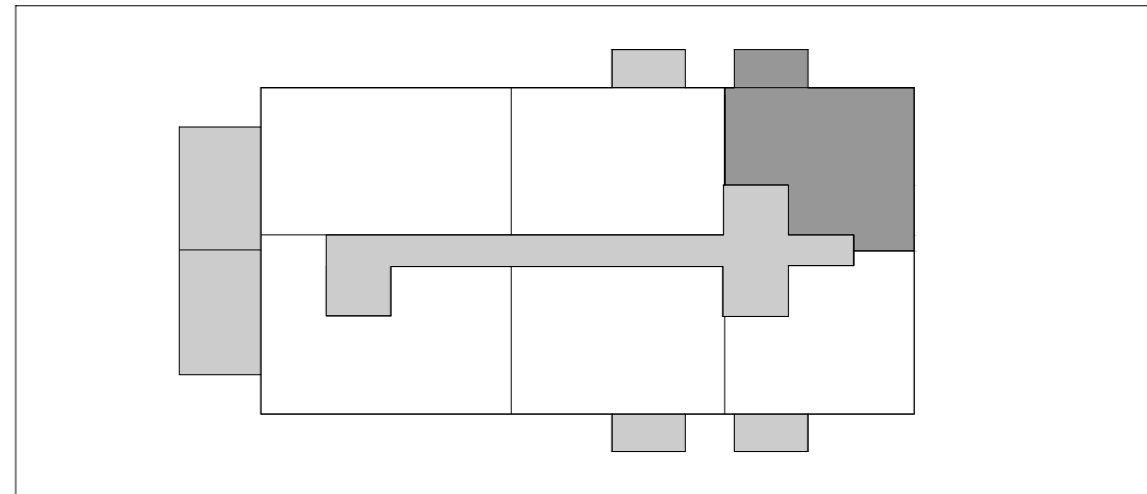
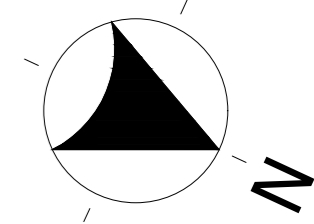
  

| RENVOOI |             |
|---------|-------------|
| ▨       | krijtstreep |
| ▶       | entree      |

-Maatvoering is indicatief en exclusief wand-, plafond-, en vloerafwerking.  
 -Leidingen en kanalenverloop conform opgave installateur.  
 -Elektra wordt conform opgave installateur uitgevoerd.  
 -Aantallen en plaats aansluitpunten/ schakelaars indicatief. Installaties, alsmede afmeting, aantal en plaats radiatoren indicatief, deze worden conform opgave installateur uitgevoerd.

-Plaats en afmeting van vloerverwarming verdelers te bepalen door installateur.  
 -Plaats WTW ventielen te bepalen door installateur.

-Plaats, aantal en afmetingen zonnepanelen zijn indicatief aangegeven en worden conform definitieve BENG berekening uitgevoerd.



4e verdieping  
 Situatie  
 schaal 1:500



**DE WERF**  
 CAPELLE AAN DEN IJSSEL

fase  
 verkoop  
 onderdeel

**Type 7sp-Bouwnummer 4.03**

schaal 1:50    getekend/gewijzigd 02-06-2022    tekeningcode VK-831