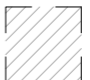



### RENVOOI INSTALLATIES

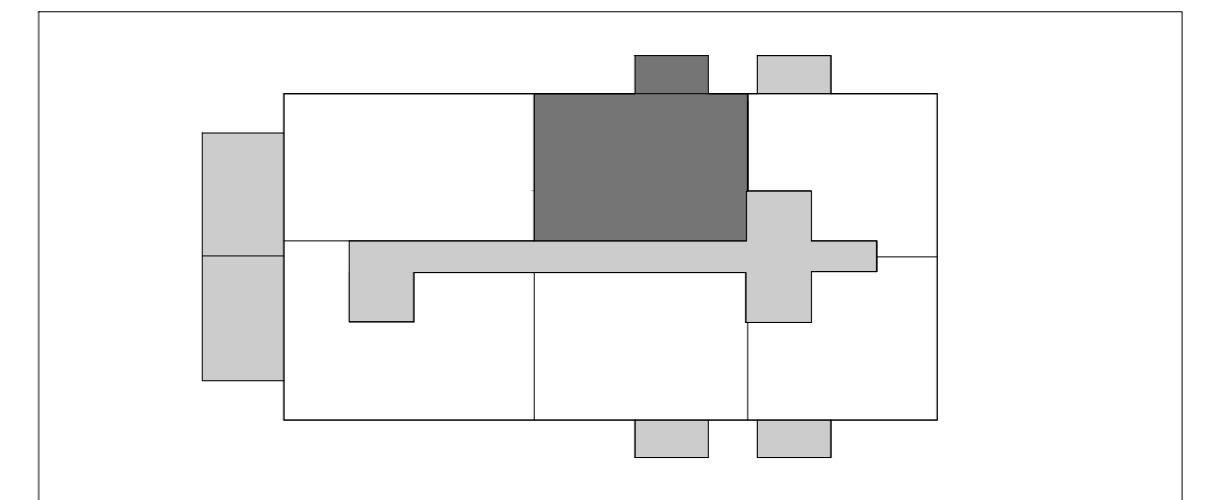
- schel	- enkele wandcontactdoos	- rookmelder
- bedrukker	- dubbele wandcontactdoos	- afzuigpunt mech. vent.
- aansluitpunt kooktoestel	- enkelpolige schakelaar	- toevoerpunt mech. vent.
- aansluitpunt onbedraad	- dubbelpolige schakelaar	- cv-verdelers
- aansluitpunt zonwering	- wisselschakelaar	- vloerverwarming
- aansluitpunt wasmachine	- lichtpunt aan plafond	- E-radiator
- aansluitpunt wasdroger	- lichtpunt aan wand	- wtw - warmte terug winning ventilatieunit
- aansluitpunt PV panelen	- lichtpunt buiten met armatuur	- wp - warmtepomp
- bediening w.l.w. ventilatieunit		- wm - opstelplaats wasmachine
- thermostaat		- wd - opstelplaats wasdroger
- videfoon installatie		
- 2x loze leiding vanaf meterkast tbv media		
- aansluitpunt cai vanaf de loze leidingen in technische ruimte		
- aansluitpunt data vanaf de loze leidingen in technische ruimte		

### RENVOOI

	krijtstreep		entree
---	-------------	---	--------



- Maatvoering is indicatief en exclusief wand-, plafond-, en vloerafwerking.
- Leidingen en kanalenverloop conform opgave installateur.
- Elektra wordt conform opgave installateur uitgevoerd.
- Aantallen en plaats aansluitpunten/ schakelaars indicatief. Installaties, alsmede afmeting, aantal en plaats radiatoren indicatief, deze worden conform opgave installateur uitgevoerd.
- Plaats en afmeting van vloerverwarming verdelers te bepalen door installateur.
- Plaats WTW ventielen te bepalen door installateur.
- Plaats, aantal en afmetingen zonnepanelen zijn indicatief aangegeven en worden conform definitieve BENG berekening uitgevoerd.



4e verdieping  
Situatie  
schaal 1:500



**DE WERF**  
CAPELLE AAN DEN IJSSEL

fase  
verkoop  
onderdeel

**Type 6sp-Bouwnummer 4.02**

schaal	getekend/gewijzigd	tekeningcode
1:50	02-06-2022	VK-830