

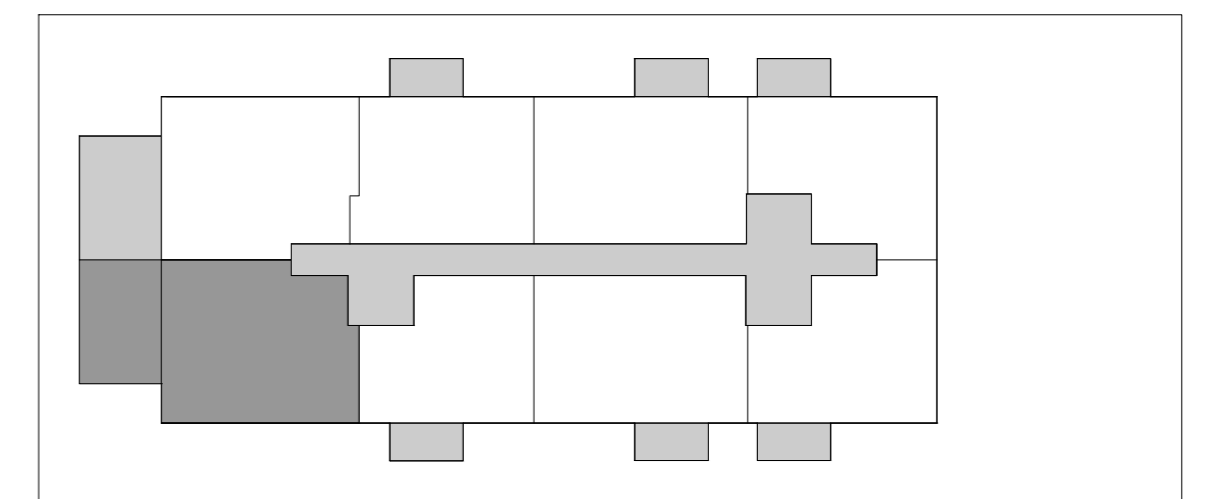
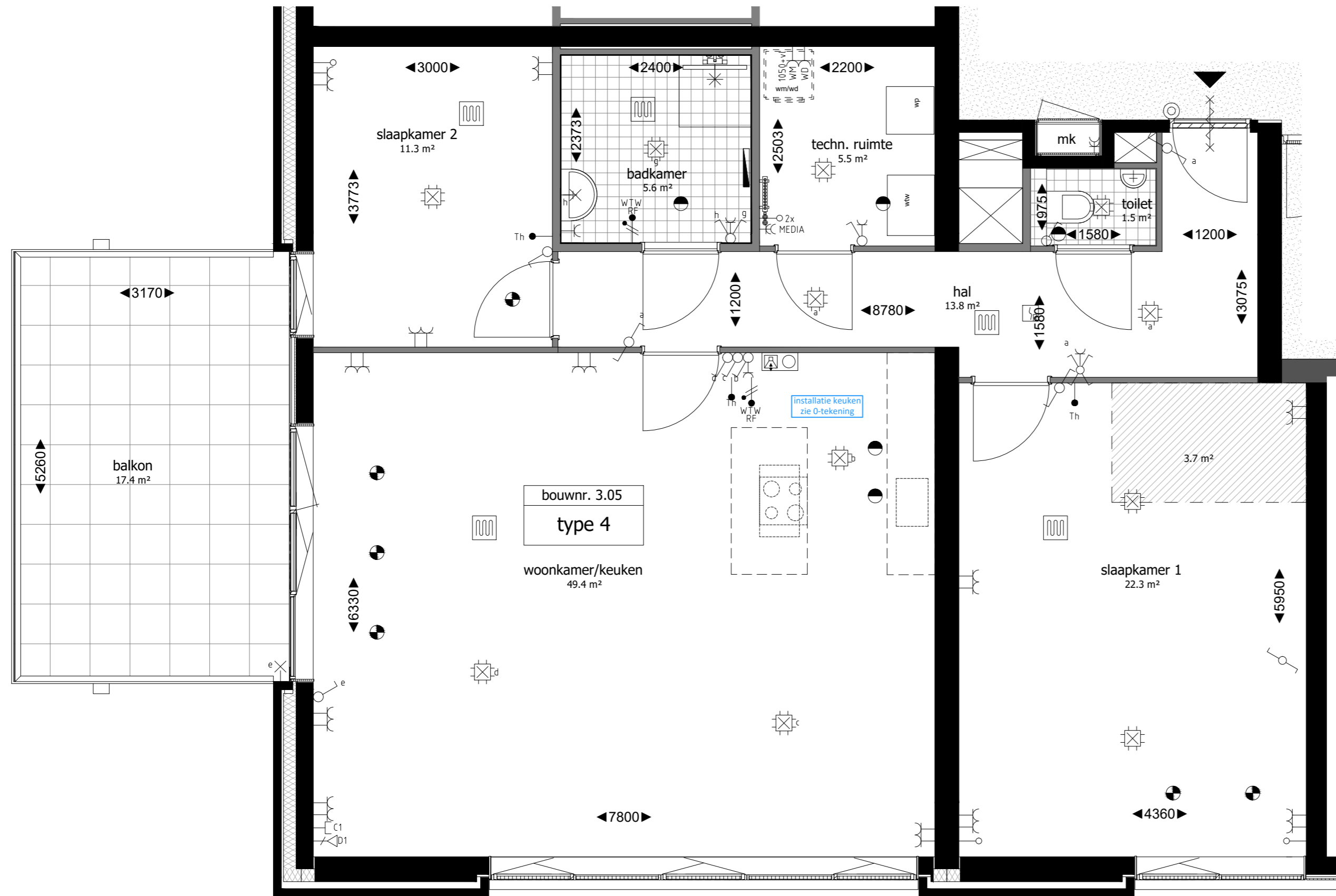
## RENVOOI INSTALLATIES

	- schel		- enkele wandcontactdoos		- rookmelder
	- belrukker		- dubbele wandcontactdoos		- afzuigpunt mech. vent.
	- aansluitpunt kooktoestel		- enkelpolige schakelaar		- toevoerpunt mech. vent.
	- aansluitpunt onbedraad		- dubbelpolige schakelaar		- cv-verdeler
	- aansluitpunt zonwering		- wisselschakelaar		- vloerverwarming
	- aansluitpunt wasmachine		- lichtpunt aan plafond		- E-radiator
	- aansluitpunt wasdroger		- lichtpunt aan wand		- warme terug winning ventilatieunit
	- aansluitpunt PV panelen		- lichtpunt buiten met armatuur		- warmtepomp
	- bediening w.l.w. ventilatieunit				- opstelplaats wasmachine
	- thermostaat				- opstelplaats wasdroger
	- videofoon installatie				
	- 2x loze leiding vanaf meterkast tbv media				
	- aansluitpunt cai vanaf de loze leidingen in technische ruimte				
	- aansluitpunt data vanaf de loze leidingen in technische ruimte				

## RENVOOI

	krijtstreep		entree
--	-------------	--	--------

- Maatvoering is indicatief en exclusief wand-, plafond-, en vloerafwerking.
- Leidingen en kanalenverloop conform opgave installateur.
- Elektra wordt conform opgave installateur uitgevoerd.
- Aantallen en plaats aansluitpunten/ schakelaars indicatief. Installaties, alsmede afmeting, aantal en plaats radiatoren indicatief, deze worden conform opgave installateur uitgevoerd.
- Plaats en afmeting van vloerverwarming verdelers te bepalen door installateur.
- Plaats WTW ventielen te bepalen door installateur.
- Plaats, aantal en afmetingen zonnepanelen zijn indicatief aangegeven en worden conform definitieve BENG berekening uitgevoerd.



3e verdieping  
Situatie  
schaal 1:500



**DE WERF**  
CAPELLE AAN DEN IJSSEL

fase  
verkoop

onderdeel

**Type 4-Bouwnummer 3.05**

schaal 1:50  
getekend/gewijzigd 02-06-2022

tekeningcode  
**VK-825**