



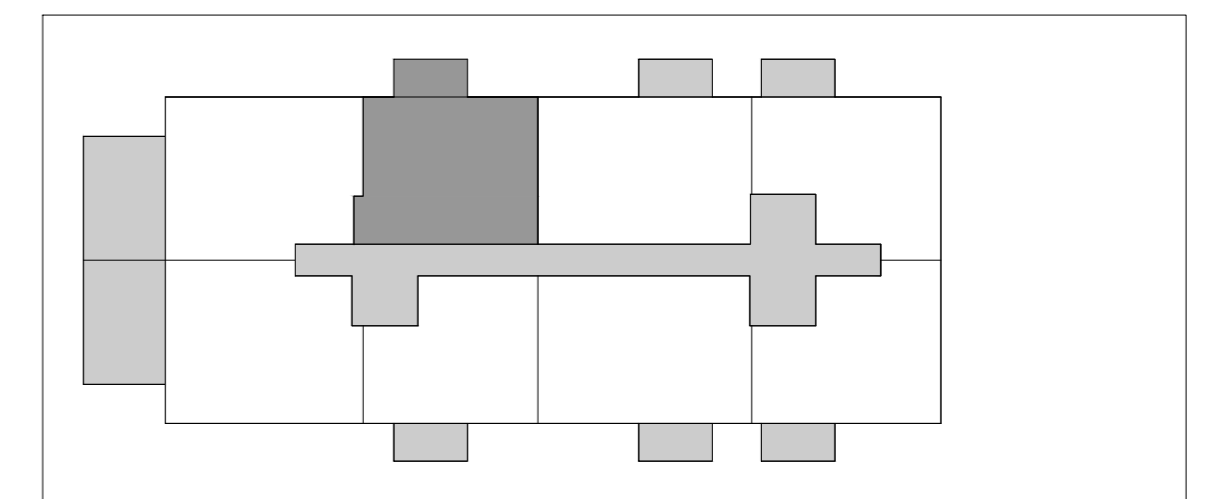
RENVOOI INSTALLATIES

⊕	- schel	⊕	- enkele wandcontactdoos	⊕	- rookmelder
⊕	- bedrukker	⊕	- dubbele wandcontactdoos	⊕	- afzuigpunt mech. vent.
⊕	- aansluitpunt kooktoestel	⊕	- enkelpolige schakelaar	⊕	- toevoerpunt mech. vent.
⊕	- aansluitpunt onbedraad	⊕	- dubbelpolige schakelaar	⊕	- cv-verdelers
⊕	- aansluitpunt zonwering	⊕	- wisselschakelaar	⊕	- vloerverwarming
⊕	- aansluitpunt wasmachine	⊕	- lichtpunt aan plafond	⊕	- E-radiator
⊕	- aansluitpunt wasdroger	⊕	- lichtpunt aan wand	⊕	- wtw - warmte terug winning ventilatieunit
⊕	- aansluitpunt PV panelen	⊕	- lichtpunt buiten met armatuur	⊕	- wp - warmtepomp
⊕	- bediening w.l.w. ventilatieunit			⊕	- wm - opstelplaats wasmachine
⊕	- thermostaat			⊕	- wd - opstelplaats wasdroger
⊕	- videofoon installatie				
⊕	- 2x loze leiding vanaf meterkast tbv media				
⊕	- aansluitpunt cai vanaf de loze leidingen in technische ruimte				
⊕	- aansluitpunt data vanaf de loze leidingen in technische ruimte				

RENVOOI

▨	krijtstreep	▶	entree
---	-------------	---	--------

- Maatvoering is indicatief en exclusief wand-, plafond-, en vloerafwerking.
- Leidingen en kanalenverloop conform opgave installateur.
- Elektra wordt conform opgave installateur uitgevoerd.
- Aantallen en plaats aansluitpunten/ schakelaars indicatief. Installaties, alsmede afmeting, aantal en plaats radiatoren indicatief, deze worden conform opgave installateur uitgevoerd.
- Plaats en afmeting van vloerverwarming verdelers te bepalen door installateur.
- Plaats WTW ventielen te bepalen door installateur.
- Plaats, aantal en afmetingen zonnepanelen zijn indicatief aangegeven en worden conform definitieve BENG berekening uitgevoerd.



3e verdieping
Situatie
schaal 1:500



DE WERF
CAPELLE AAN DEN IJSSEL

fase
verkoop
onderdeel

Type 8-Bouwnummer 3.02

schaal 1:50 getekend/gewijzigd 02-06-2022 tekeningcode VK-822