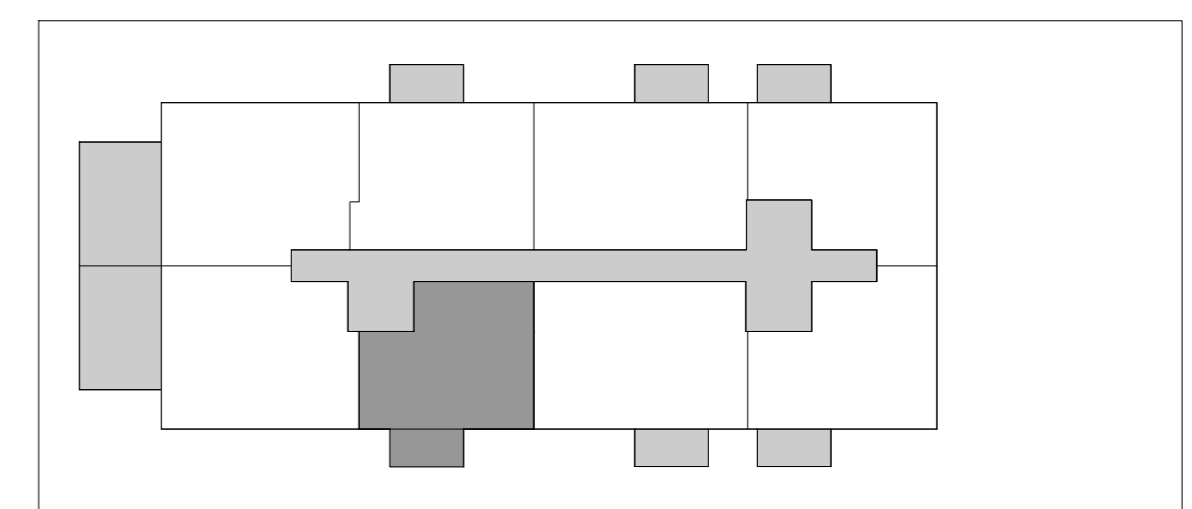
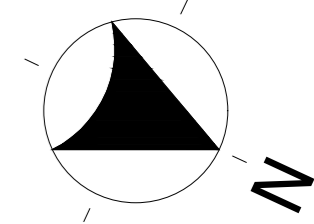




RENVOOI INSTALLATIES					
	- schel		- enkele wandcontactdoos		- rookmelder
	- beldrukker		- dubbele wandcontactdoos		- afzuigpunt mech. vent.
	- aansluitpunt kooktoestel		- enkelpolige schakelaar		- toevoerpunt mech. vent.
	- aansluitpunt onbedraad		- dubbelpolige schakelaar		- cv-verdelers
	- aansluitpunt zonwering		- wisselschakelaar		- vloerverwarming
	- aansluitpunt wasmachine		- lichtpunt aan plafond		- E-radiator
	- aansluitpunt wasdroger		- lichtpunt aan wand		- wtW - warmte terug winning ventilatieunit
	- aansluitpunt PV panelen		- lichtpunt buiten met armatuur		- wp - warmtepomp
	- bediening w.l.w. ventilatieunit				- wm - opstelplaats wasmachine
	- thermostaat				- wd - opstelplaats wasdroger
	- videofoon installatie				
	- 2x loze leiding vanaf meterkast tbv media				
	- aansluitpunt cai vanaf de loze leidingen in technische ruimte				
	- aansluitpunt data vanaf de loze leidingen in technische ruimte				
RENVOOI					
	krijtstreep		entree		

- Maatvoering is indicatief en exclusief wand-, plafond-, en vloerafwerking.
- Leidingen en kanalenverloop conform opgave installateur.
- Elektra wordt conform opgave installateur uitgevoerd.
- Aantallen en plaats aansluitpunten/ schakelaars indicatief. Installaties, alsmede afmeting, aantal en plaats radiatoren indicatief, deze worden conform opgave installateur uitgevoerd.
- Plaats en afmeting van vloerverwarming verdelers te bepalen door installateur.
- Plaats WTW ventielen te bepalen door installateur.
- Plaats, aantal en afmetingen zonnepanelen zijn indicatief aangegeven en worden conform definitieve BENG berekening uitgevoerd.



2e verdieping
Situatie
schaal 1:500



DE WERF
CAPELLE AAN DEN IJSSEL

fase
verkoop
onderdeel

Type 5-Bouwnummer 2.06

schaal 1:50 getekend/gewijzigd 02-06-2022 tekeningcode VK-818