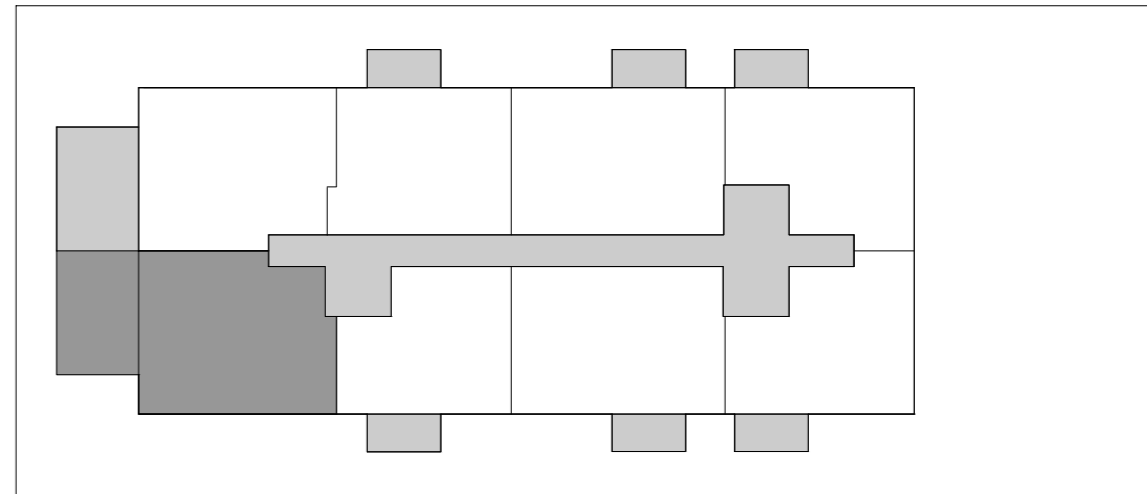
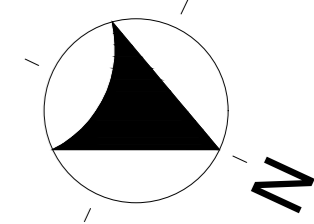


RENVOOI INSTALLATIES					
	- schel		- enkele wandcontactdoos		- rookmelder
	- bedrukker		- dubbele wandcontactdoos		- afzuigpunt mech. vent.
	- aansluitpunt kooktoestel		- enkelpolige schakelaar		- toevoerpunt mech. vent.
	- aansluitpunt onbedraad		- dubbelpolige schakelaar		- cv-verdeler
	- aansluitpunt zonwering		- wisselschakelaar		- vloerverwarming
	- aansluitpunt wasmachine		- lichtpunt aan plafond		- E-radiator
	- aansluitpunt wasdroger		- lichtpunt aan wand		- warmte terug winning ventilatieunit
	- aansluitpunt PV panelen		- lichtpunt buiten met armatuur		- warmtepomp
	- bediening w.l.w. ventilatieunit				- opstelplaats wasmachine
	- thermostaat				- opstelplaats wasdroger
	- videfoon installatie				
	- 2x loze leiding vanaf meterkast tbv media				
	- aansluitpunt cai vanaf de loze leidingen in technische ruimte				
	- aansluitpunt data vanaf de loze leidingen in technische ruimte				
RENVOOI					
	krijtstreep		entree		

-Maatvoering is indicatief en exclusief wand-, plafond-, en vloerafwerking.  
 -Leidingen en kanalenverloop conform opgave installateur.  
 -Elektra wordt conform opgave installateur uitgevoerd.  
 -Aantallen en plaats aansluitpunten/ schakelaars indicatief. Installaties, alsmede afmeting, aantal en plaats radiatoren indicatief, deze worden conform opgave installateur uitgevoerd.

-Plaats en afmeting van vloerverwarming verdelers te bepalen door installateur.  
 -Plaats WTW ventielen te bepalen door installateur.

-Plaats, aantal en afmetingen zonnepanelen zijn indicatief aangegeven en worden conform definitieve BENG berekening uitgevoerd.



2e verdieping  
 Situatie  
 schaal 1:500



**DE WERF**  
 CAPELLE AAN DEN IJSSEL

fase  
 verkoop  
 onderdeel

**Type 4-Bouwnummer 2.05**

schaal 1:50    getekend/gewijzigd 02-06-2022    tekeningcode VK-817