

RENVOOI INSTALLATIES				
⊕	- schel	- enkele wandcontactdoos	⊠	- rookmelder
⊙	- bedrukker	- dubbele wandcontactdoos	⊙	- afzuigpunt mech. vent.
⊕	- aansluitpunt kooktoestel	- enkelpolige schakelaar	⊕	- toevoerpunt mech. vent.
⊕	- aansluitpunt onbedraad	- dubbelpolige schakelaar	⊕	- cv-verdeler
⊕	- aansluitpunt zonzering	- wisselschakelaar	⊕	- vloerverwarming
⊕	- aansluitpunt wasmachine	- lichtpunt aan plafond	⊕	- E-radiator
⊕	- aansluitpunt wasdroger	- lichtpunt aan wand	⊕	- warmte terug winning ventilatieunit
⊕	- aansluitpunt PV panelen	- lichtpunt buiten met armatuur	⊕	- wp
⊕	- bediening w.l.w. ventilatieunit		⊕	- opstelplaats wasmachine
⊕	- thermostaat		⊕	- wd
⊕	- videfoon installatie			
⊕	- 2x loze leiding vanaf meterkast tbv media			
⊕	- aansluitpunt cai vanaf de loze leidingen in technische ruimte			
⊕	- aansluitpunt data vanaf de loze leidingen in technische ruimte			

RENVOOI	
▨	krijtstreep
▶	entree

-Maatvoering is indicatief en exclusief wand-, plafond-, en vloerwerk.

-Leidingen en kanalenverloop conform opgave installateur.

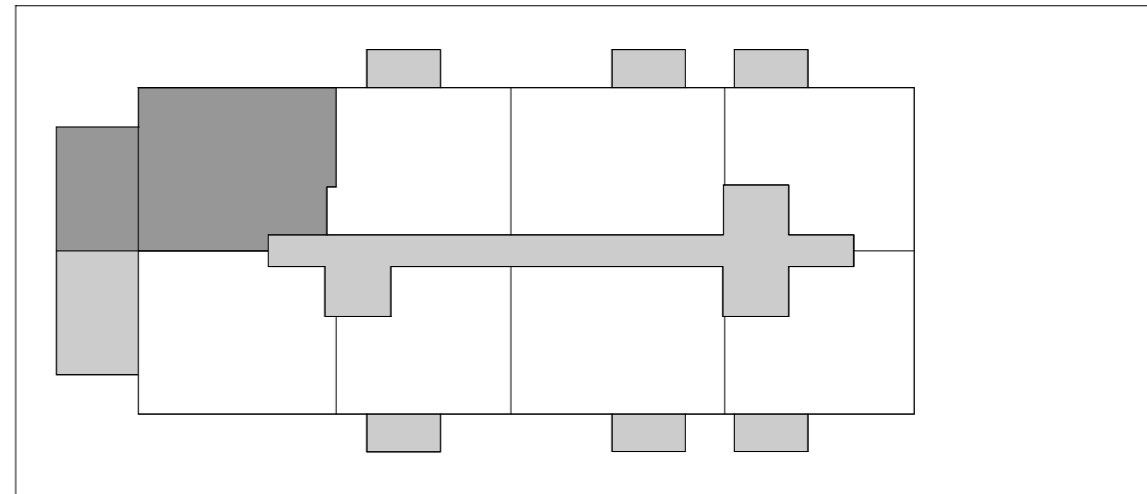
-Elektra wordt conform opgave installateur uitgevoerd.

-Aantallen en plaats aansluitpunten/ schakelaars indicatief. Installaties, alsmede afmeting, aantal en plaats radiatoren indicatief, deze worden conform opgave installateur uitgevoerd.

-Plaats en afmeting van vloerverwarming verdelers te bepalen door installateur.

-Plaats WTW ventielen te bepalen door installateur.

-Plaats, aantal en afmetingen zonnepanelen zijn indicatief aangegeven en worden conform definitieve BENG berekening uitgevoerd.



2e verdieping
Situatie
schaal 1:500



DE WERF
CAPELLE AAN DEN IJSSEL

fase
verkoop
onderdeel

Type 4sp-Bouwnummer 2.01

schaal 1:50 getekend/gewijzigd 02-06-2022 tekeningcode VK-813