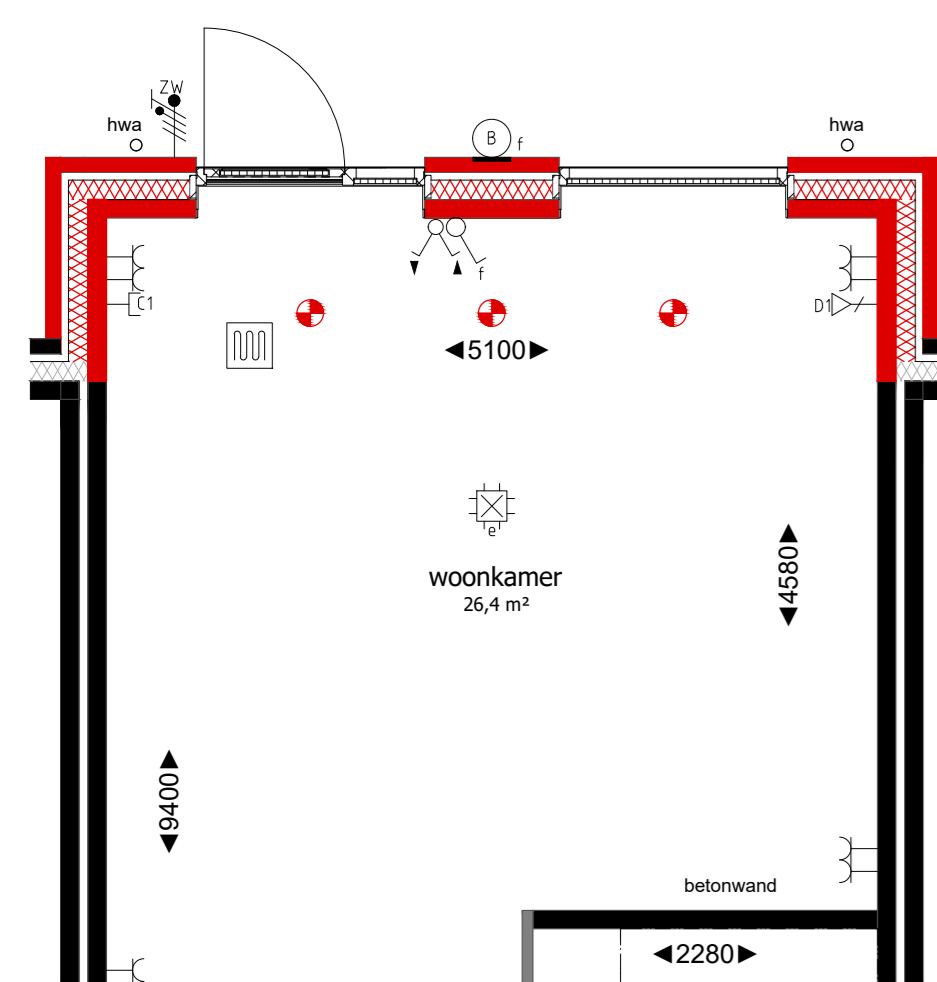
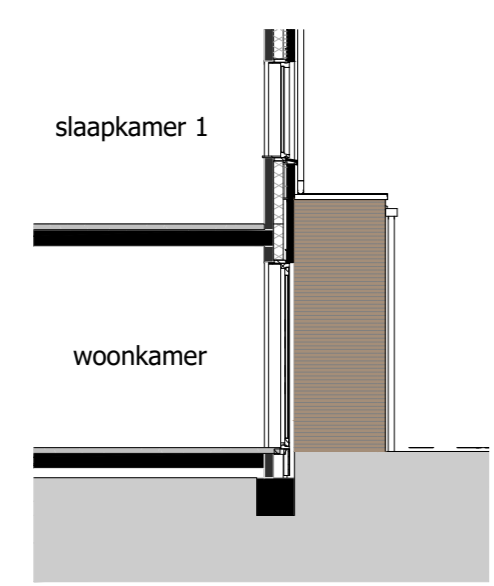


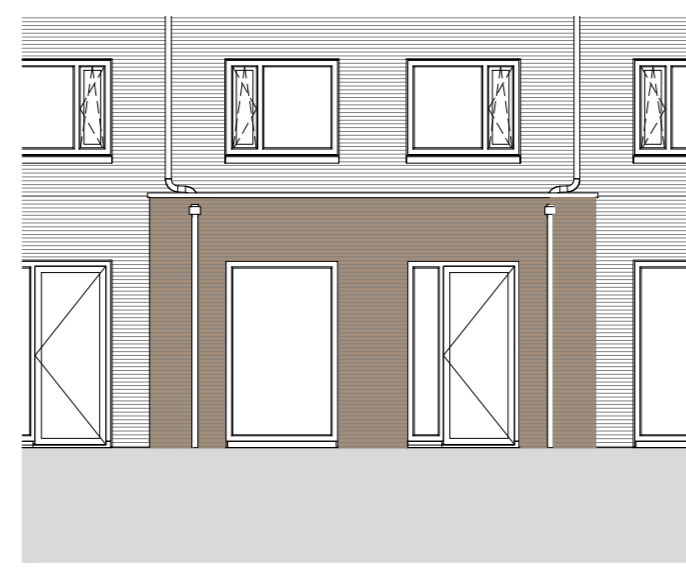
**Optie 000.001B; uitbouw 1,2m1**  
getekend; blok B, bwnr 13 tm 17  
blok C, bwnr 22 tm 26



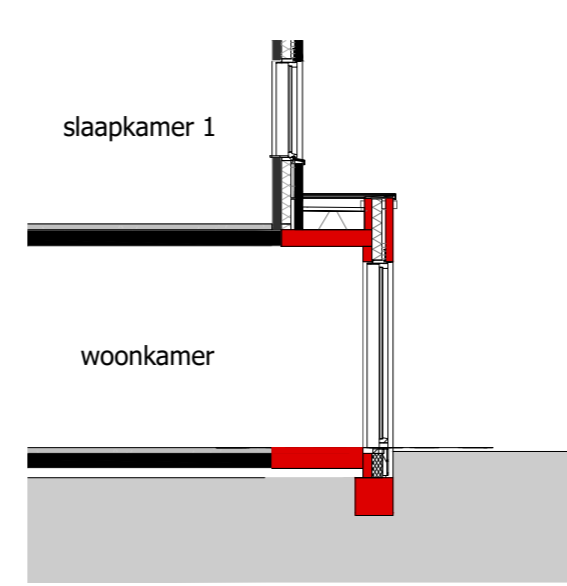
Begane grond  
schaal 1:50



zijgevel  
schaal 1:100

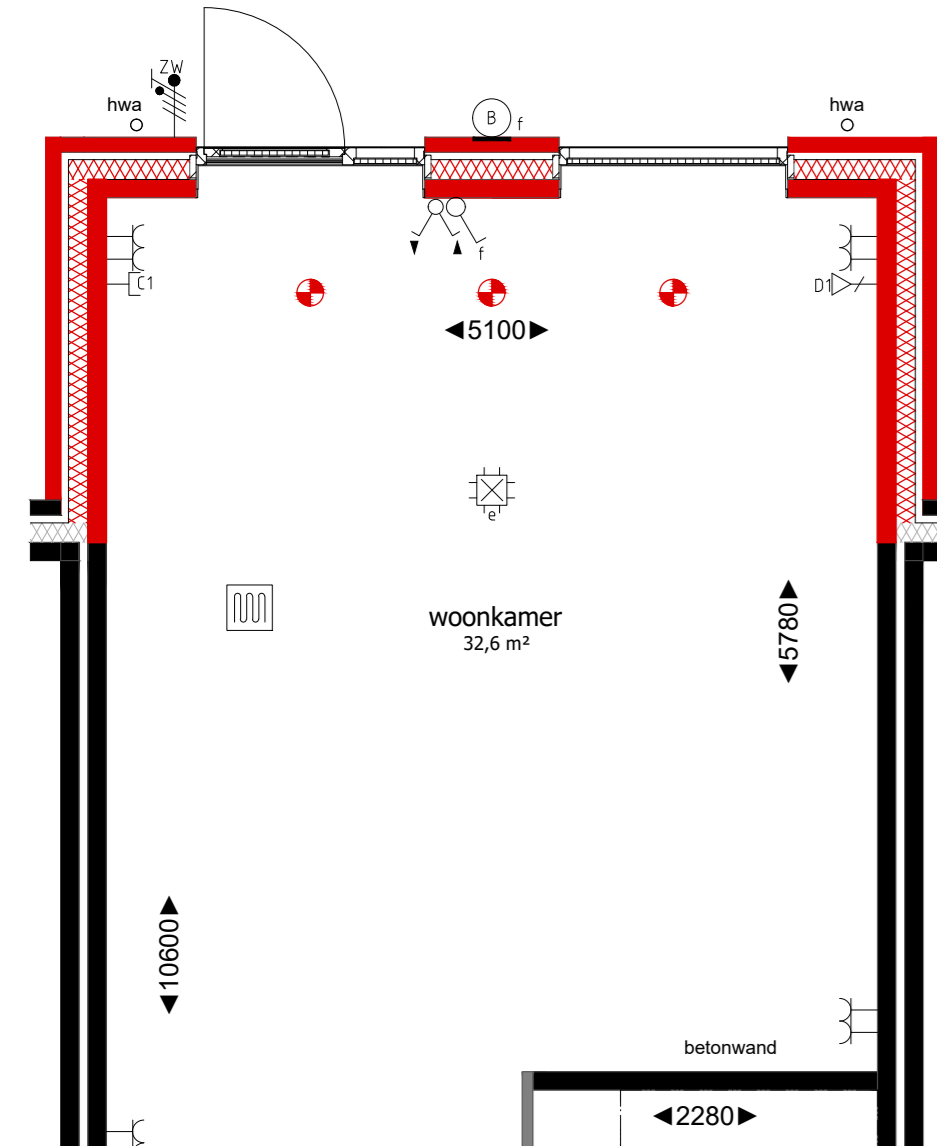


achtergevel  
schaal 1:100

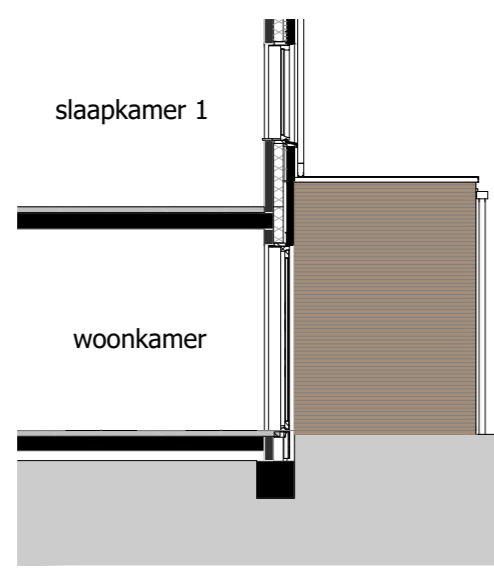


doorsnede  
schaal 1:100

**Optie 000.002B; uitbouw 2,4m1**  
getekend; blok B, bwnr 13 tm 17  
blok C, bwnr 22 tm 26



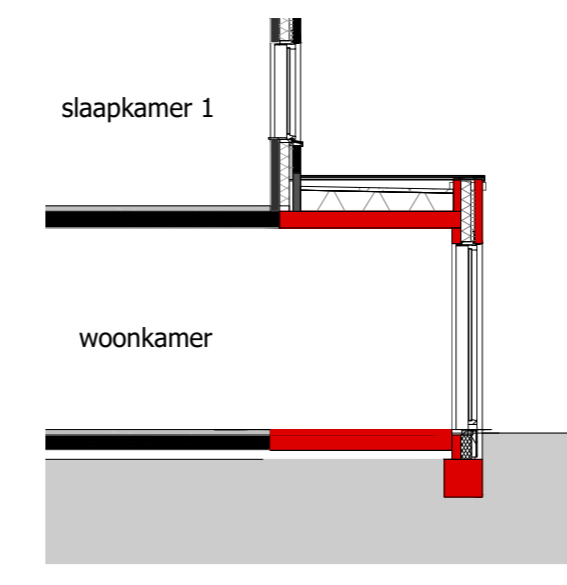
Begane grond  
schaal 1:50



zijgevel  
schaal 1:100

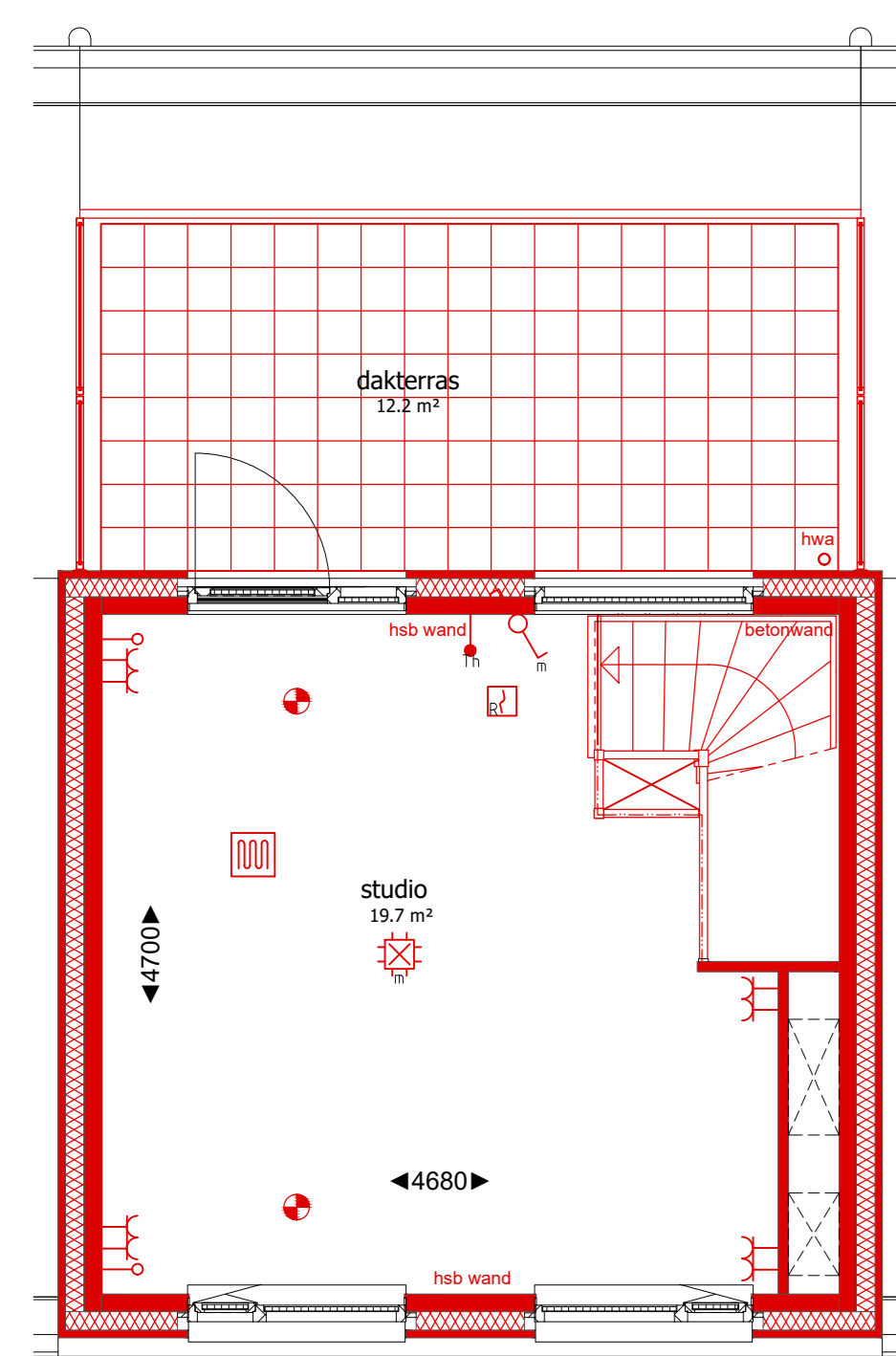


achtergevel  
schaal 1:100

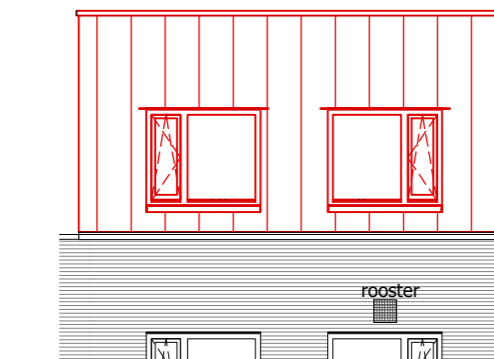


doorsnede  
schaal 1:100

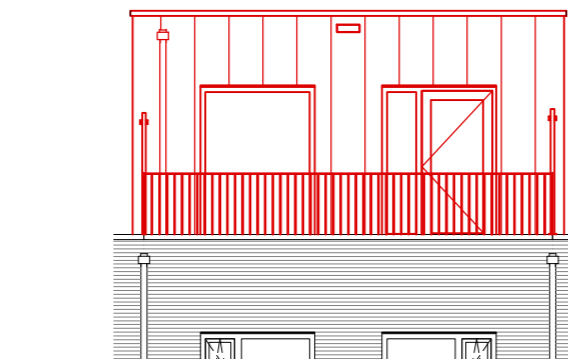
**Optie 000.003; opbouw 3e etage**  
getekend; blok B, bwnr 13 tm 17



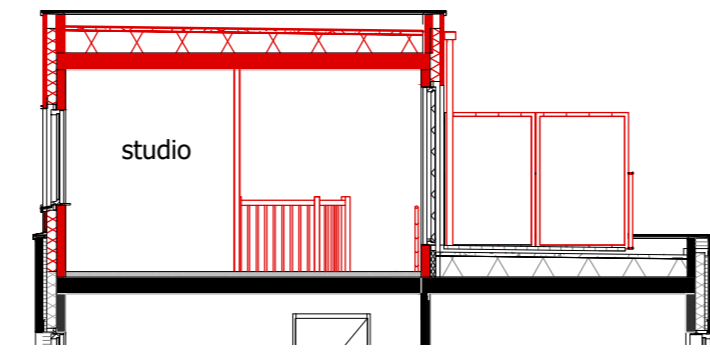
3e verdieping  
schaal 1:50



voorgevel  
schaal 1:100

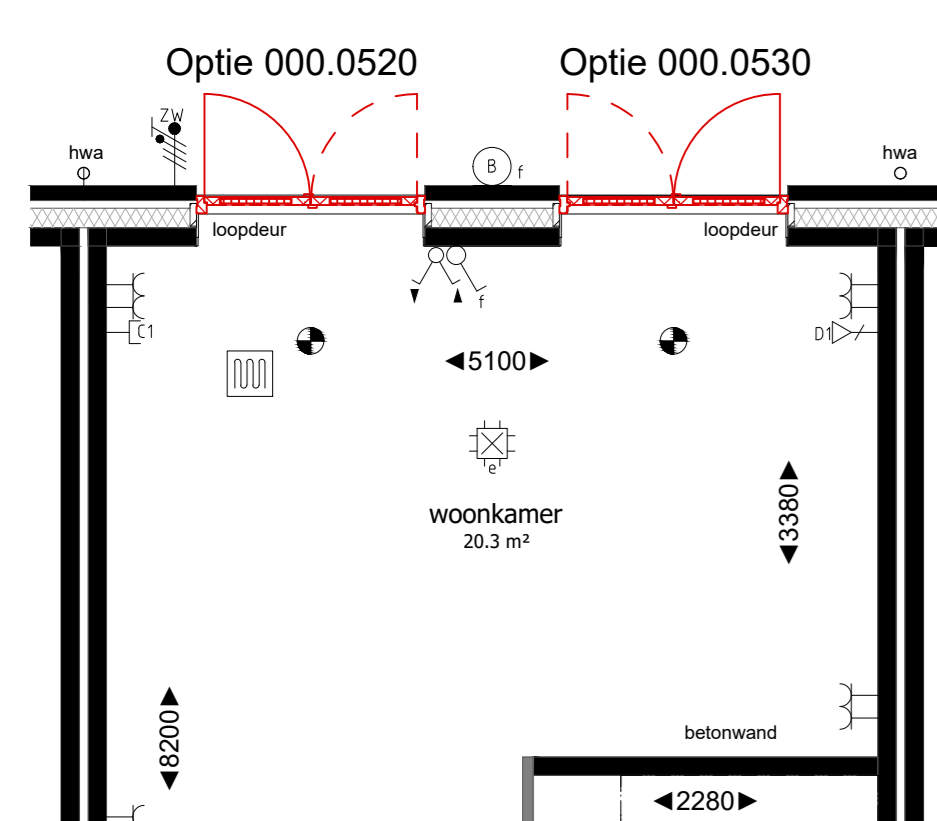


achtergevel  
schaal 1:100

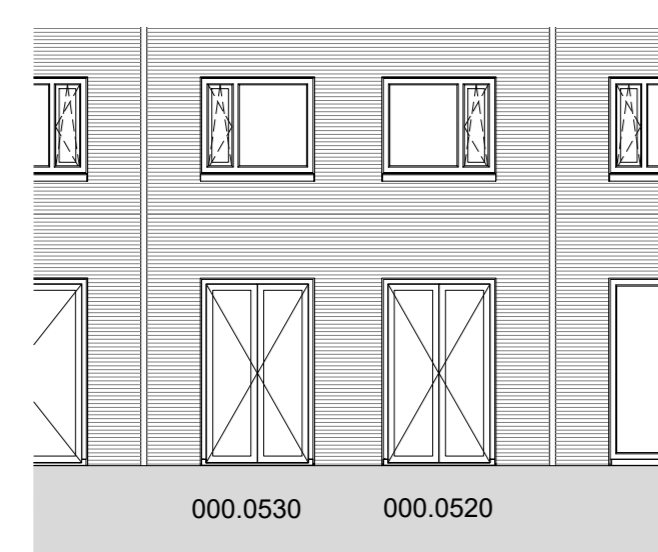


doorsnede  
schaal 1:100

**Optie 000.520 en 000.530**  
getekend; blok B, bwnr 11 tm 19  
blok C, bwnr 20 tm 28

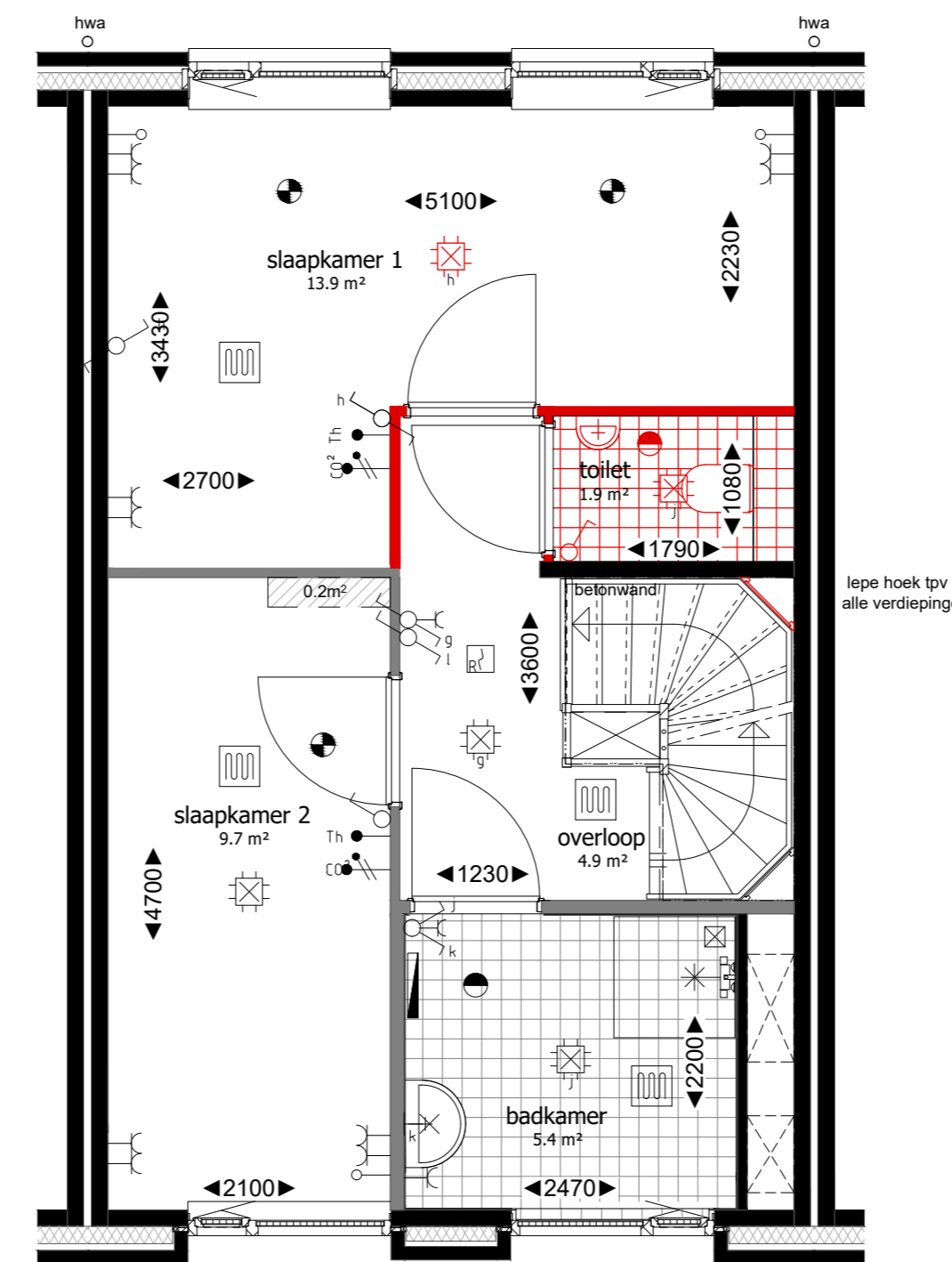


Begane grond  
schaal 1:50



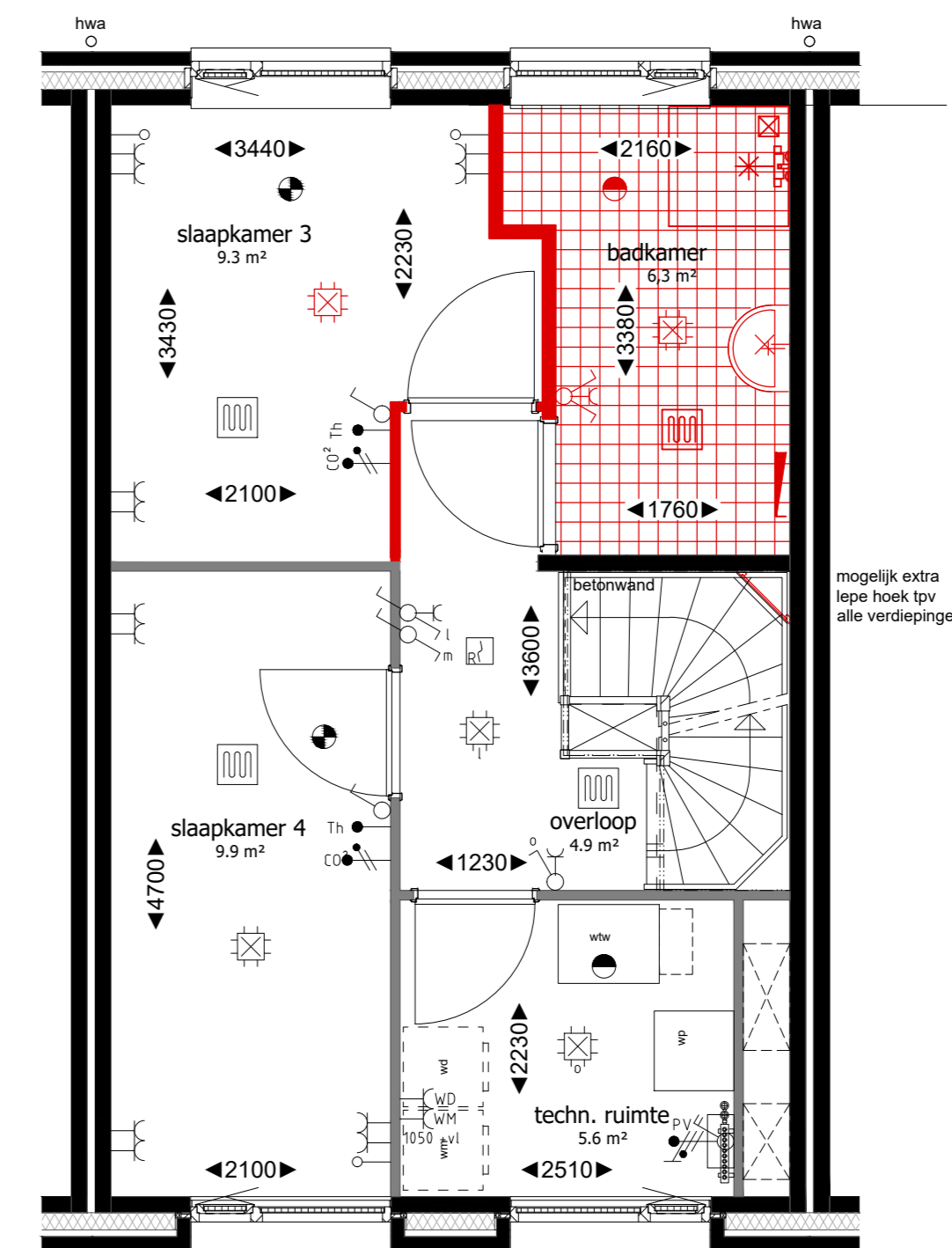
achtergevel  
schaal 1:100

**Optie 100.560 Apart toilet**  
getekend; blok B, bwnr 11 tm 19  
blok C, bwnr 20 tm 28



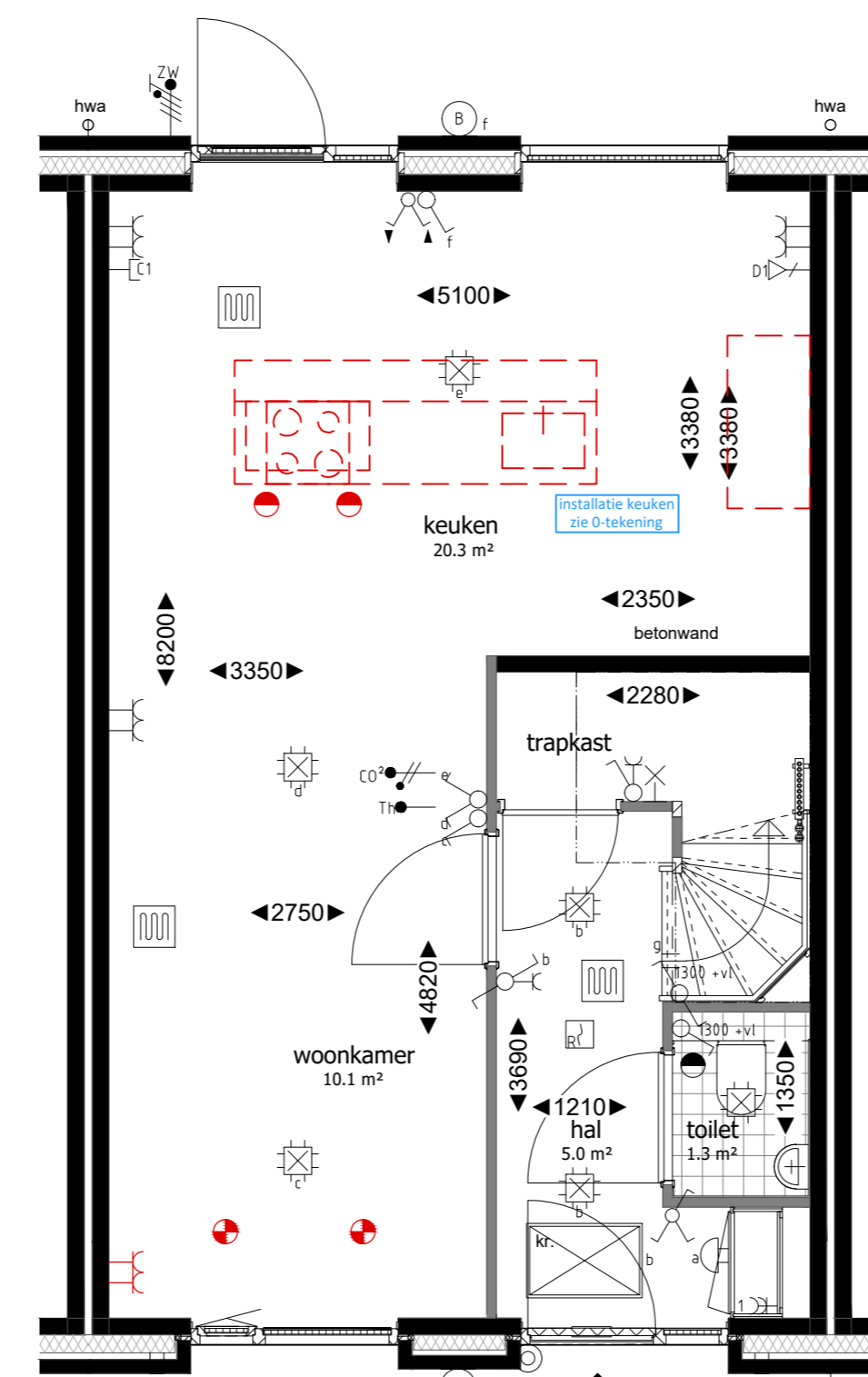
1e verdieping  
schaal 1:50

**Optie 100.570 2e badkamer**  
getekend; blok B, bwnr 11 tm 19  
blok C, bwnr 20 tm 28



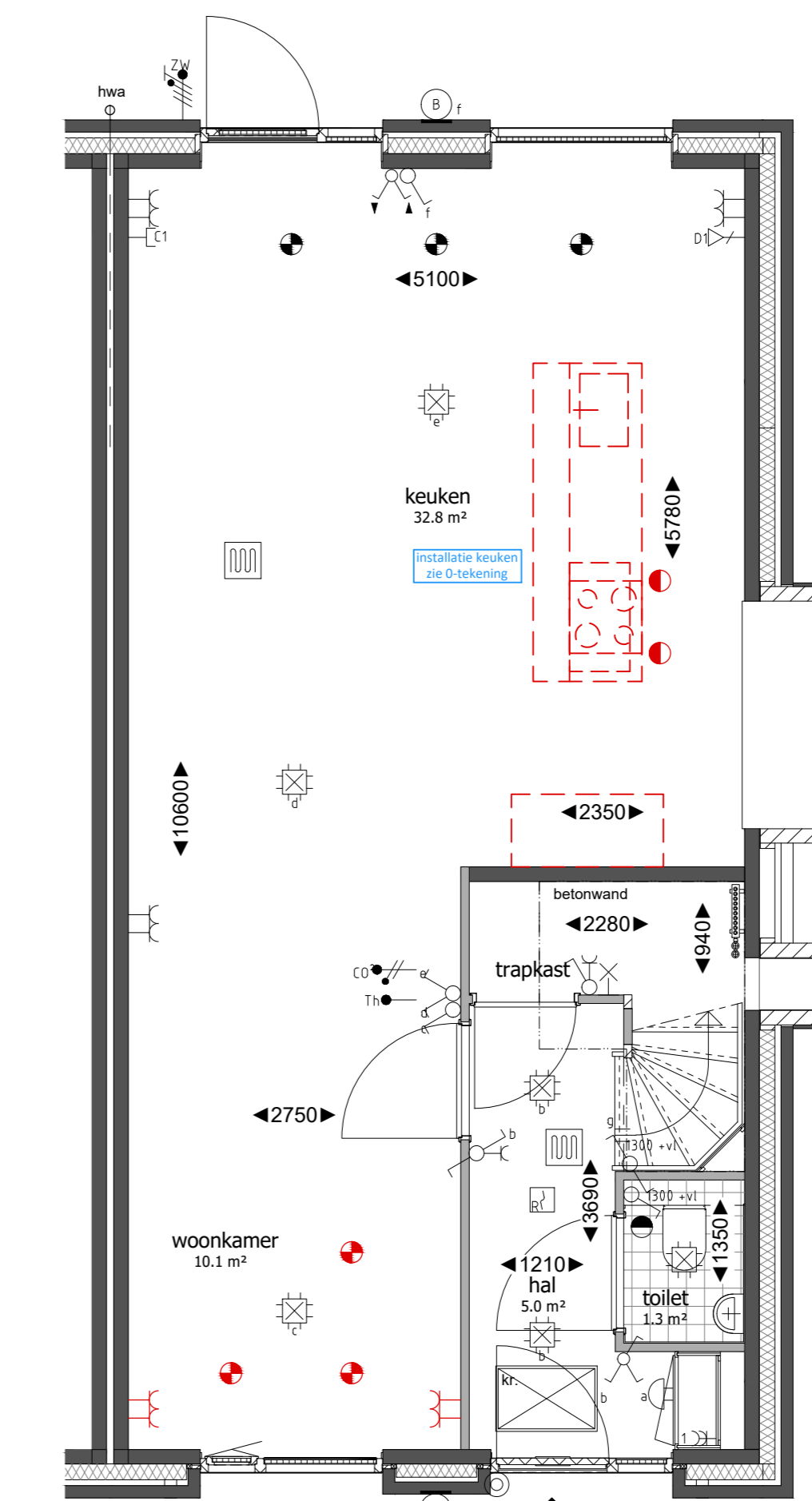
2e verdieping  
schaal 1:50

**Optie 200.013; keuken verplaatsen**  
getekend; blok B, bwnr 11 tm 18  
blok C, bwnr 20 tm 27



Begane grond  
schaal 1:50

**Optie 200.013; keuken verplaatsen**  
getekend; blok B, bwnr 19  
blok C, bwnr 28



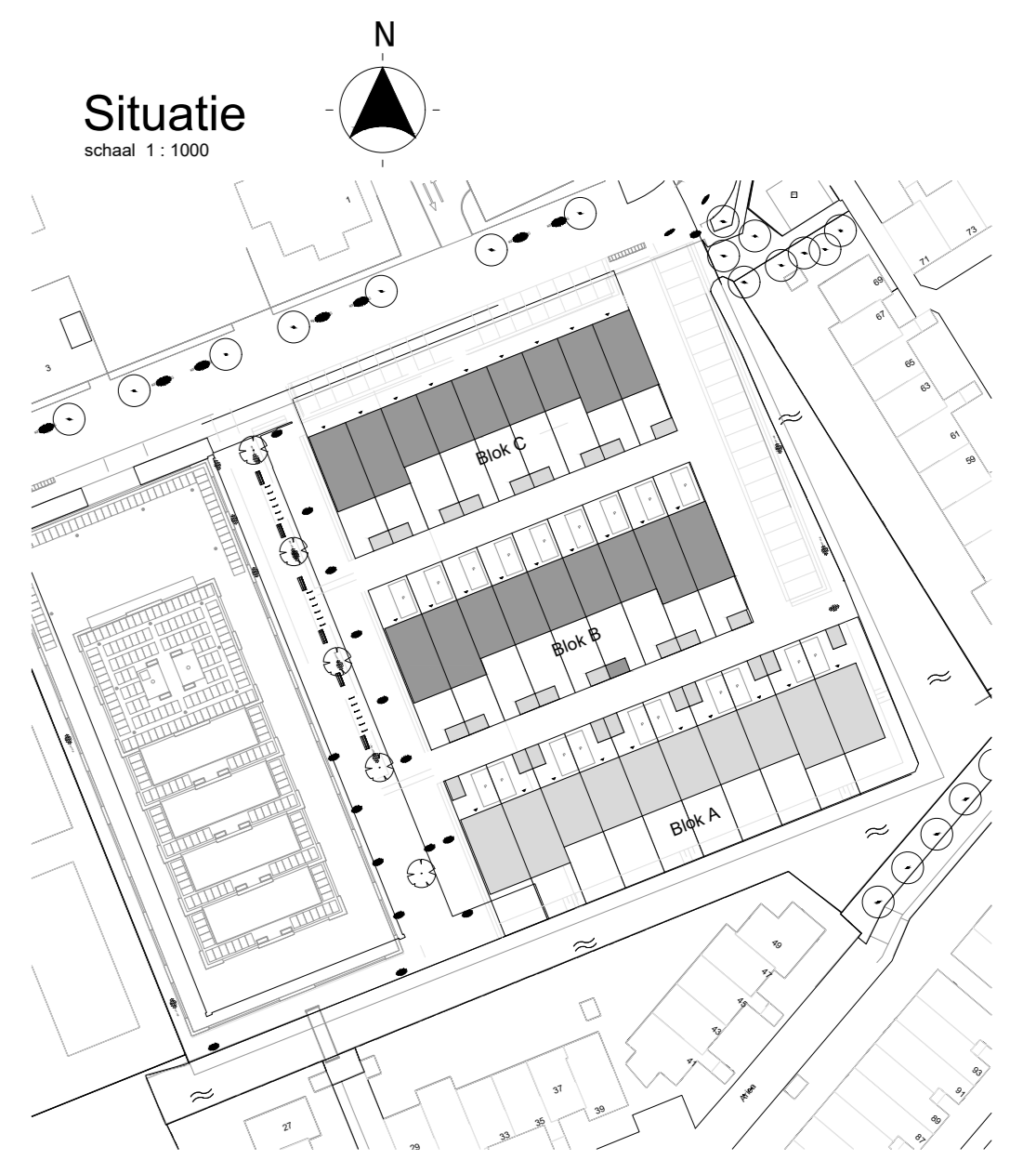
Begane grond  
schaal 1:50

RENVOOI MATERIALEN			

RENVOOI INSTALLATIES			

- Maatvoering is indicatief en exclusief wand-, plafond- en vloerwerk.
- Leidingen en kanalenverloop conform opgave installateur.
- Elektra wordt conform opgave installateur uitgevoerd.
- Aantallen en plaats aansluitpunten schakelaars indicatief.
- Installaties, alsmede afmeting, aantal en plaats radiatoren indicatief, deze worden conform opgave installateur uitgevoerd.
- Plaats en afmeting van vloerverwarming verdeelers te bepalen door installateur.
- Plaats WTW verliezen te bepalen door installateur.
- Plaats, aantal en afmetingen zonnepanelen zijn indicatief aangegeven en worden conform definitieve BEVG berekening uitgevoerd.



**DE WERF**  
CAPELLA AAN DEN IJSEL

fase  
verkoop  
onderdeel

**Optie tekening**  
Blok B en C

**Let op!**  
Optie tekeningen zijn PRINCIPTE tekeningen.  
Indien gekozen wordt voor een optie zal deze  
verwerkt worden in de tekening van de woning.

schaal 1:50 / 1:100  
getekend/gewijzigd 02-06-2022  
tekeningcode VK-0BC1