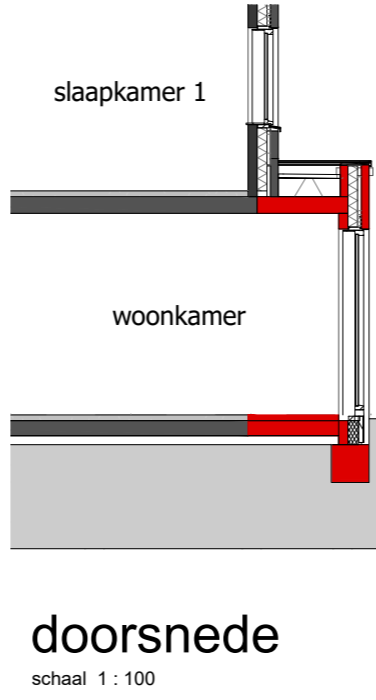
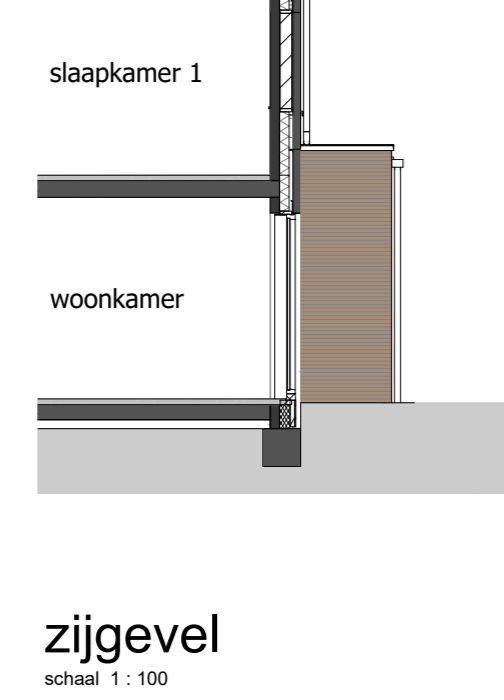
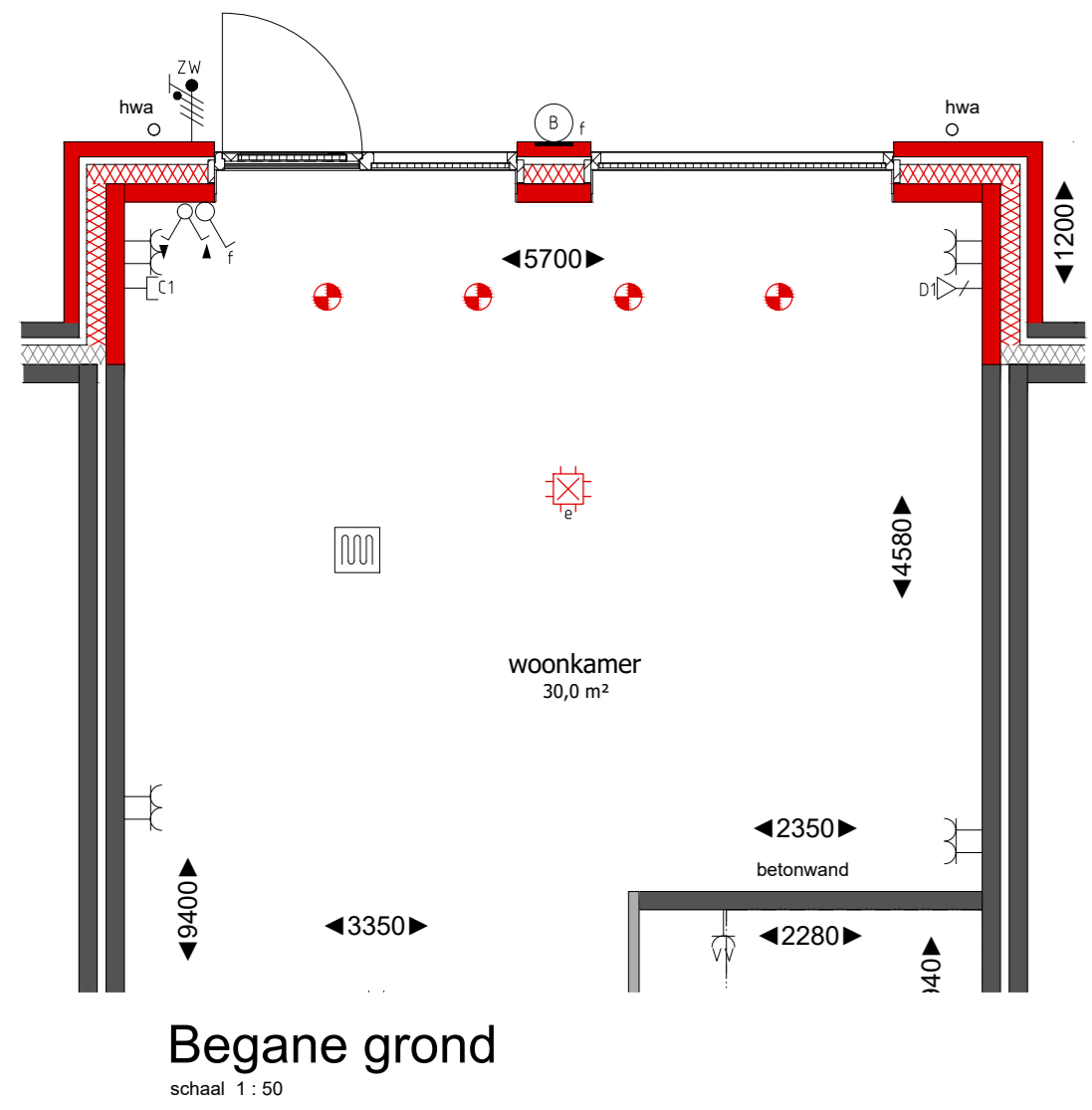


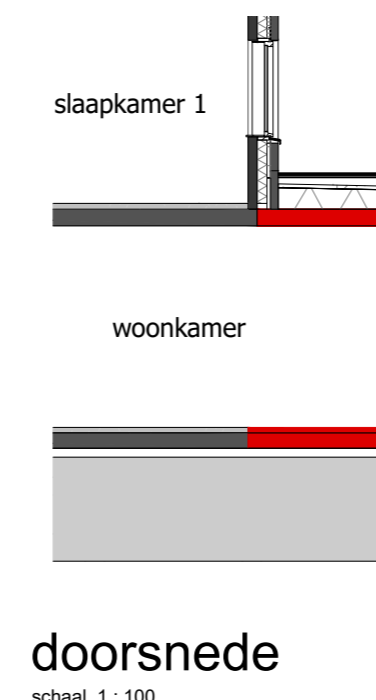
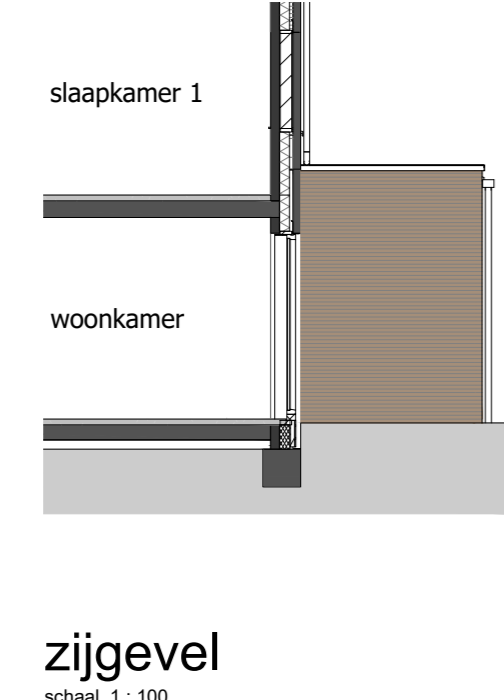
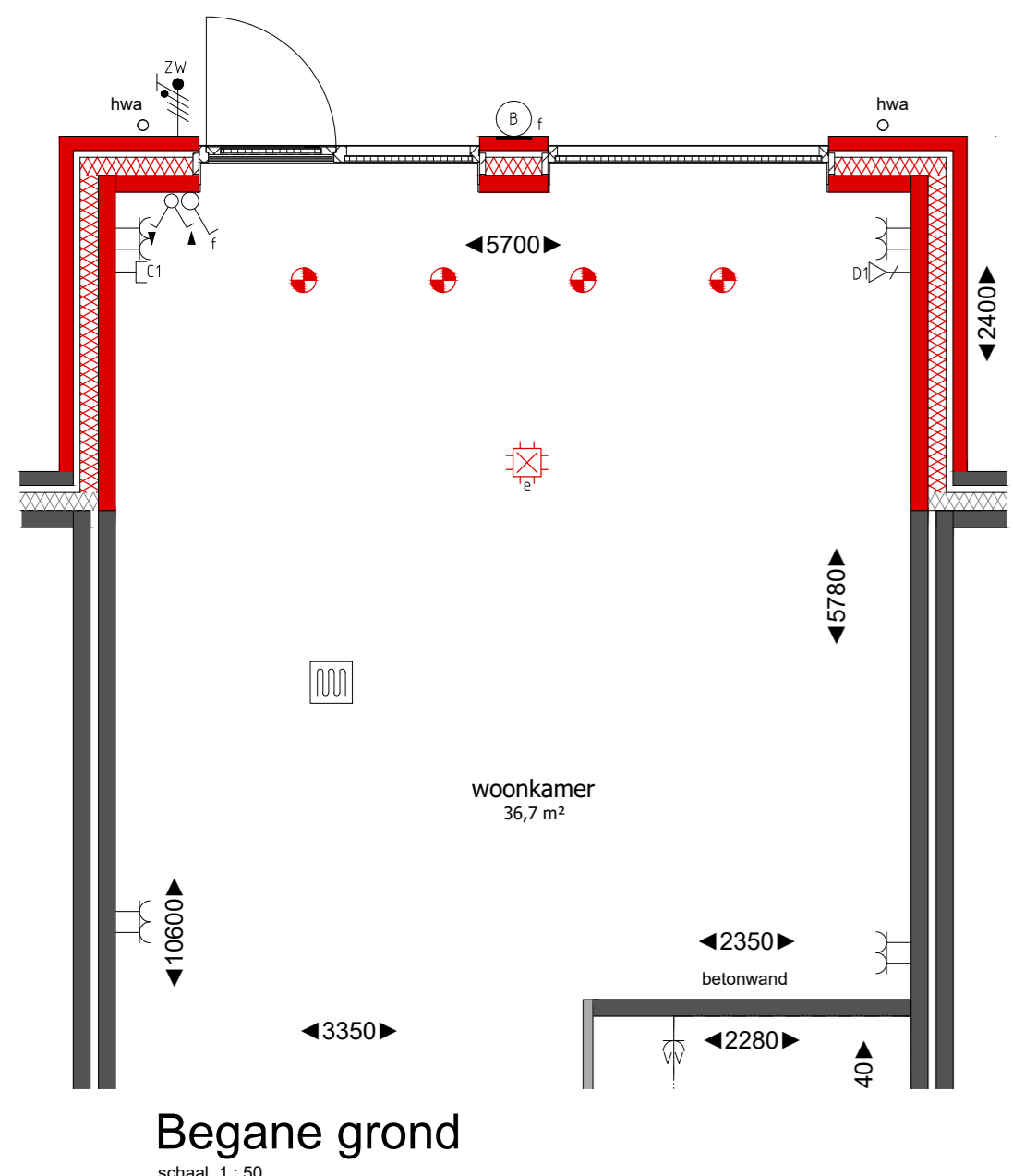
Optie 000.001A; uitbouw 1,2m1 getekend; bwnr 4, 6 en 8 gespiegeld; bwnr 3, 5 en 7



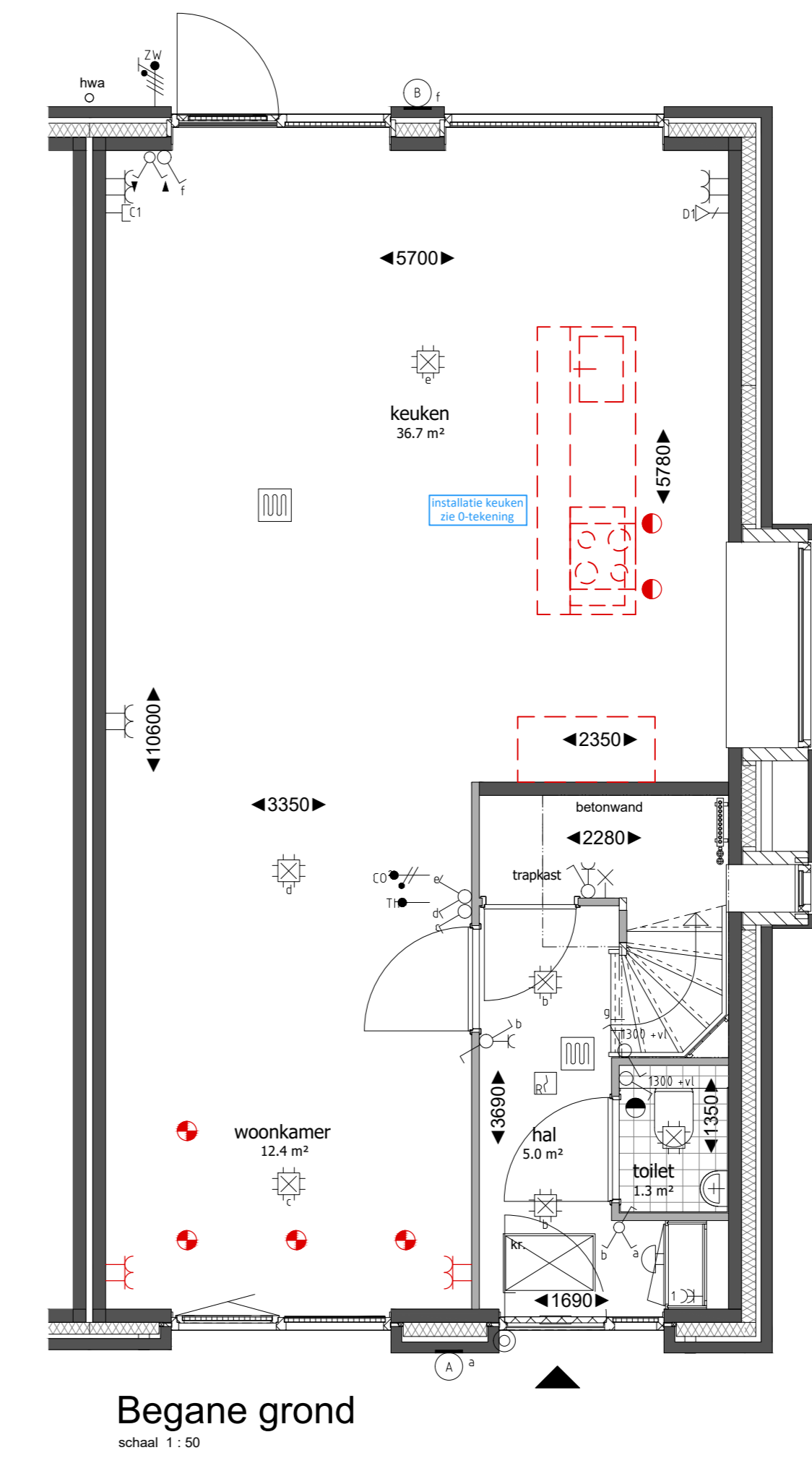
RENVOOI MATERIALEN					
	metaalbeek kleur bruin		rookgrijs grijs		
	metaalbeek kleur grijs		colofiel kleur grijs		
	betonbeek kleur grijs		houden delen beering		
	tegelbeek		entree woning		
RENVOOI INSTALLATIES					
	- schel		- eerste wandcontactdoos		- rookmelder
	- bedrukker		- dubbele wandcontactdoos		- afzuigpunt mech. vent.
	- aansluitpunt kooktoestel		- eenzijdige schakelaar		- bevochtig mech. vent.
	- aansluitpunt orbedraad		- subbrugge schakelaar		- cv-versteler
	- aansluitpunt cvc		- sleutelcontactdoos		- vloerwarming
	- aansluitpunt dabo		- schakelaar met afstandsbediening		- E-kachelaar
	- aansluitpunt dabo		- schakelaar met afstand		- afzuigpunt
	- aansluitpunt wasmachine		- schakelaar aan wand		- warmte terug winning ventilateur
	- aansluitpunt PV panelen		- afzuigpunt met armatuur		- msp
	- cv2 meter en afz. ventilateur		- aansluitpunt wasmachine		- wpm
	- thermostaat		- aansluitpunt PV panelen		- splitsplaat wasmachine
			- cv2 meter en afz. ventilateur		- splitsplaat wasdroger
			- thermostaat		

-Maatvoering is indicatief en exclusief wand-, plafond- en vloerafwerking.
-Leidingen en kanalenverloop conform opgave installateur.
-Elektra wordt conform opgave installateur uitgevoerd.
-Aantallen en plaats aansluitpunten/ schakelaars indicatief.
-Installaties, alsmede afmeting, aantal en plaats radiatoren indicatief, deze worden conform opgave installateur uitgevoerd.
-Plaats, aantal en afmeting van vloerwarming verdeelers te bepalen door installateur.
-Plaats WTW vertielen te bepalen door installateur.
-Plaats, aantal en afmeting zonnepanelen zijn indicatief aangegeven en worden conform definitieve BENG berekening uitgevoerd.

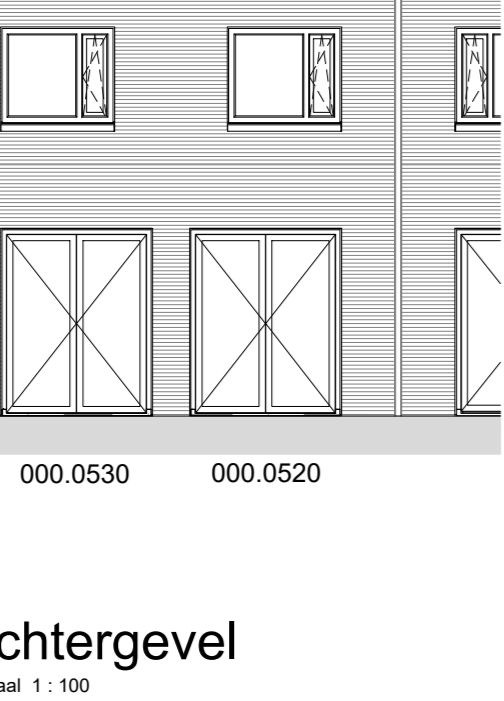
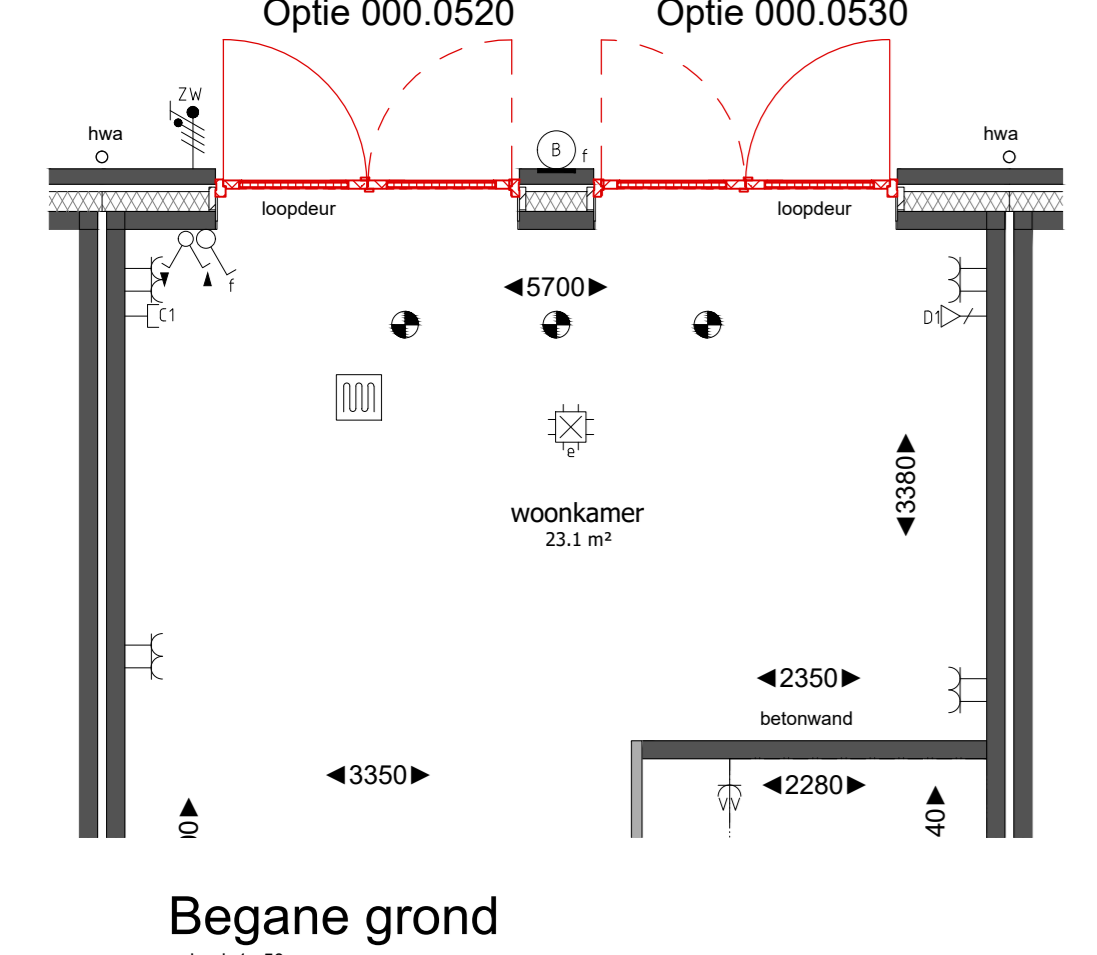
Optie 000.002A; uitbouw 2,4m1 getekend; bwnr 4, 6 en 8 gespiegeld; bwnr 3, 5 en 7



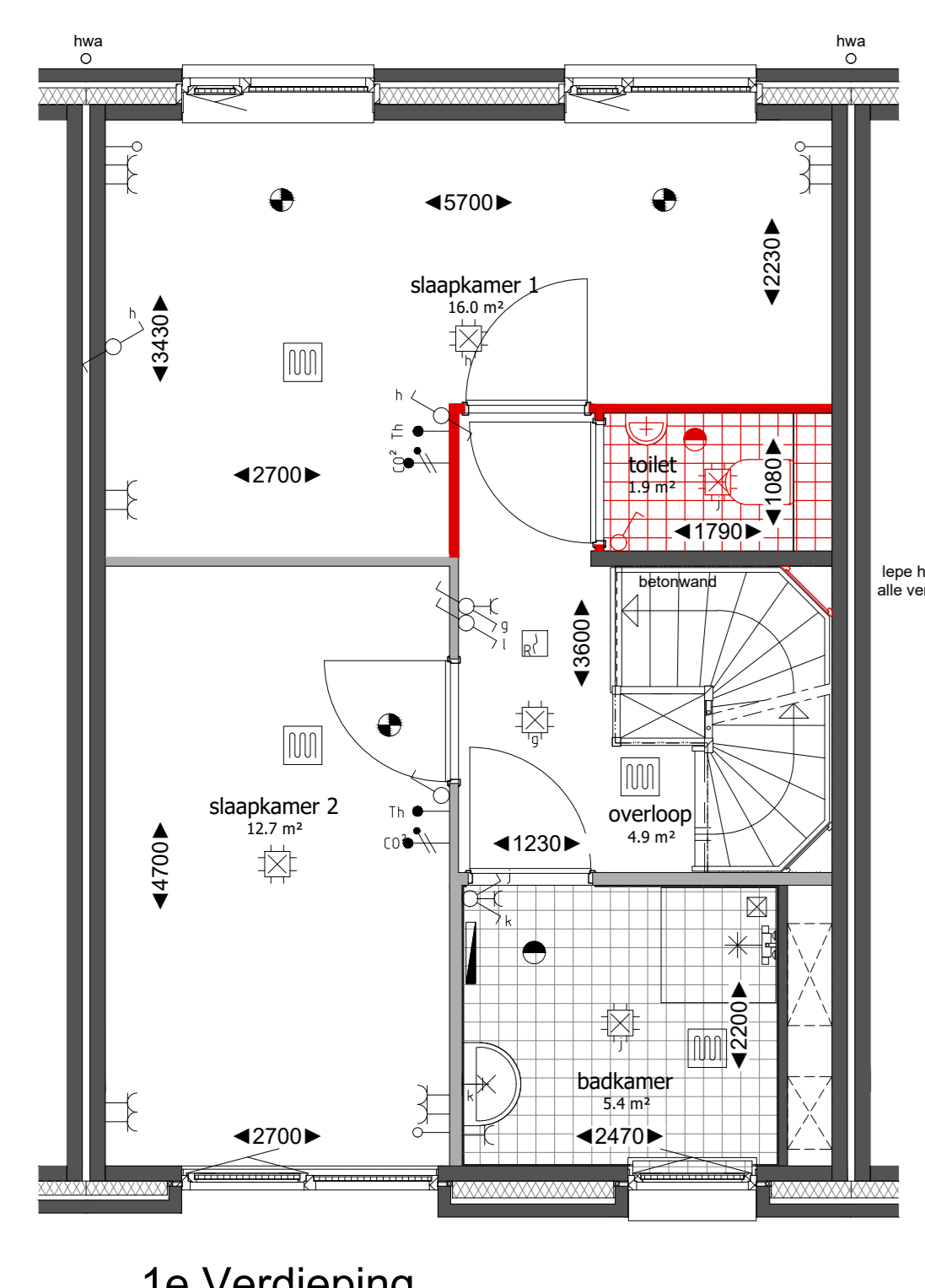
Optie 200.013; keuken verplaatsen getekend; bwnr 10 gespiegeld; bwnr 1



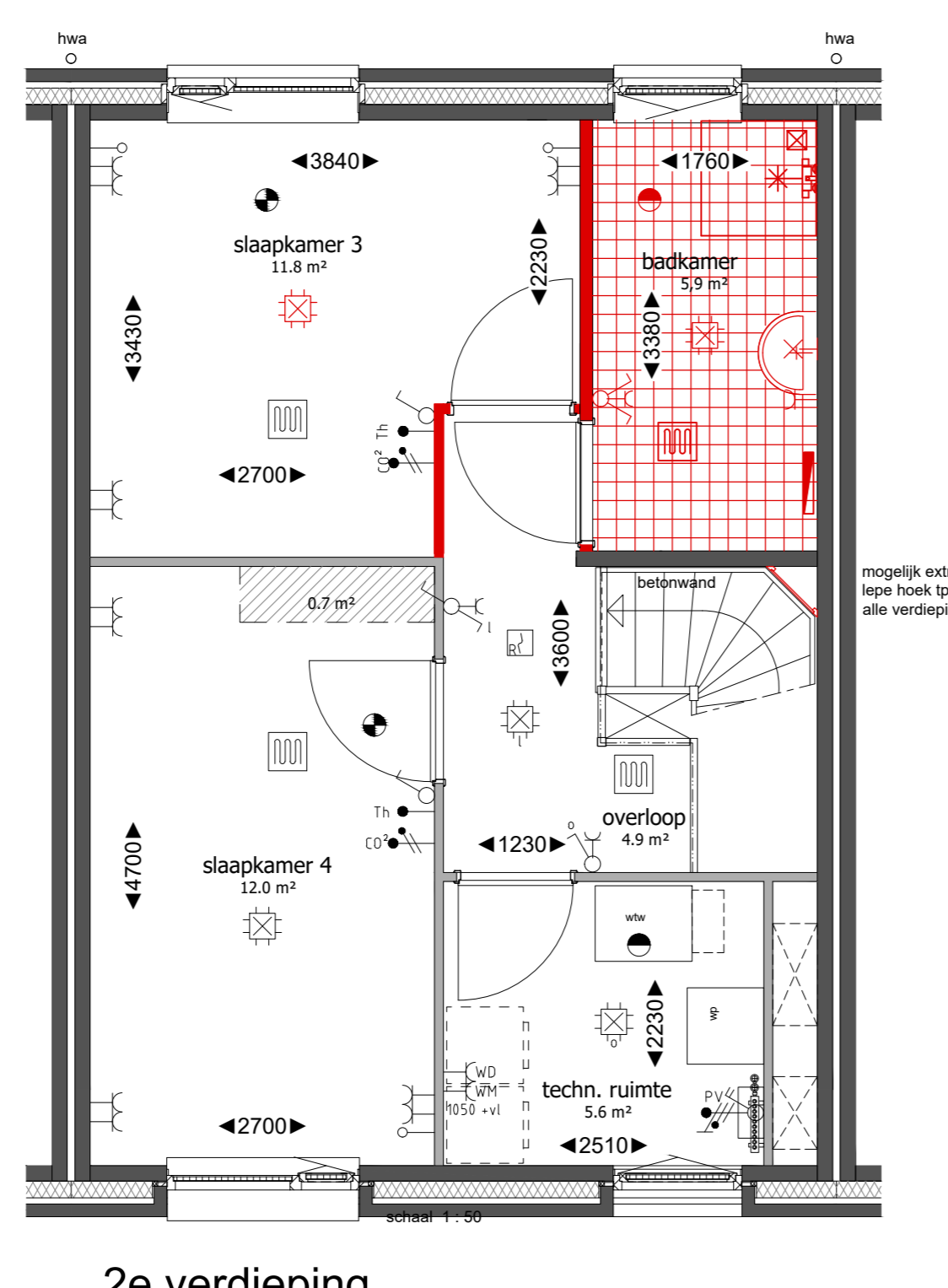
Optie 000.520 en 000.530 getekend; bwnr 2, 4, 6, 8 en 10 gespiegeld; bwnr 1, 3, 5, 7 en 9



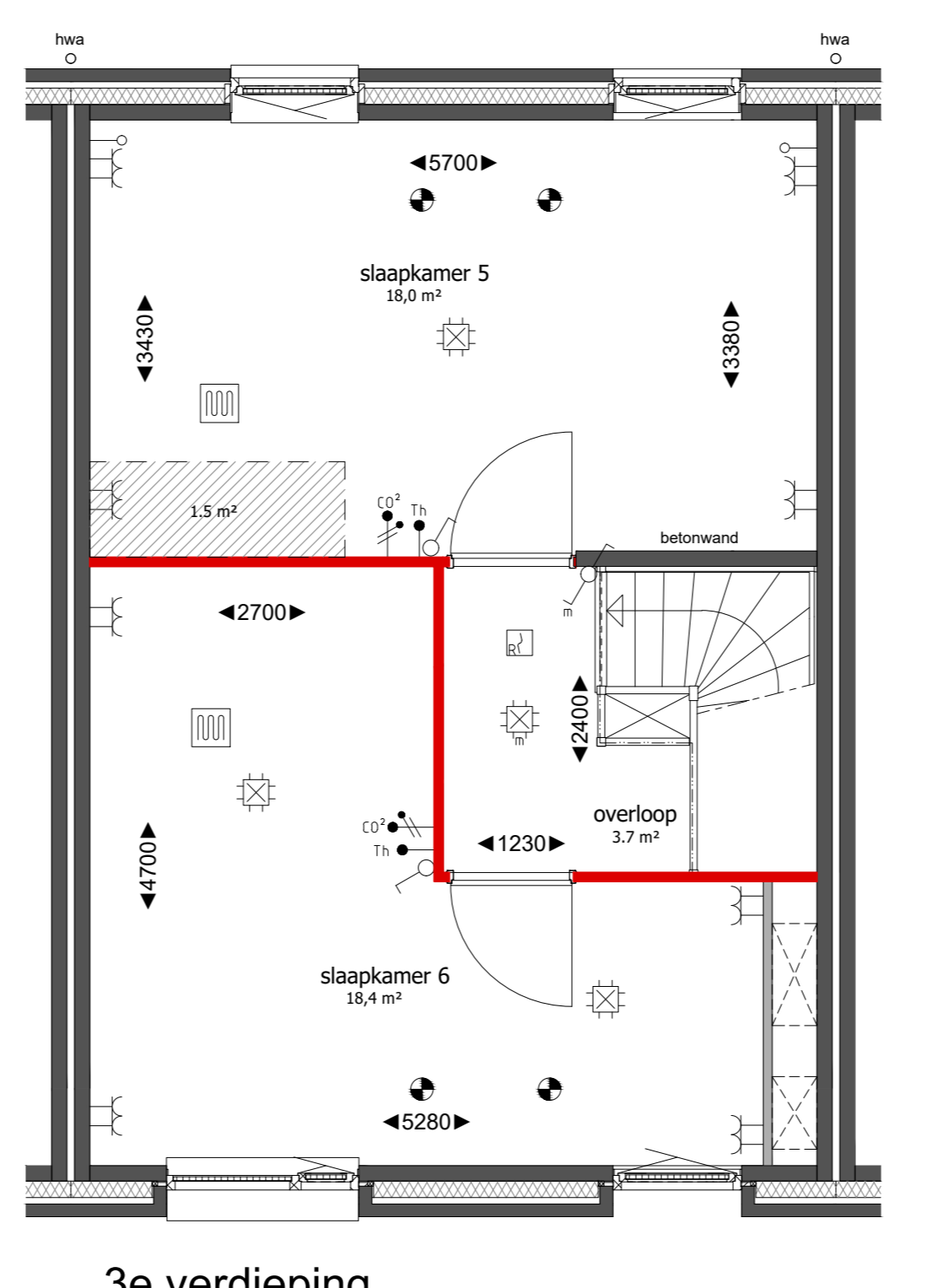
Optie 100.560 Apart toilet getekend; bwnr 2, 4, 6, 8 en 10 gespiegeld; bwnr 1, 3, 5, 7 en 9



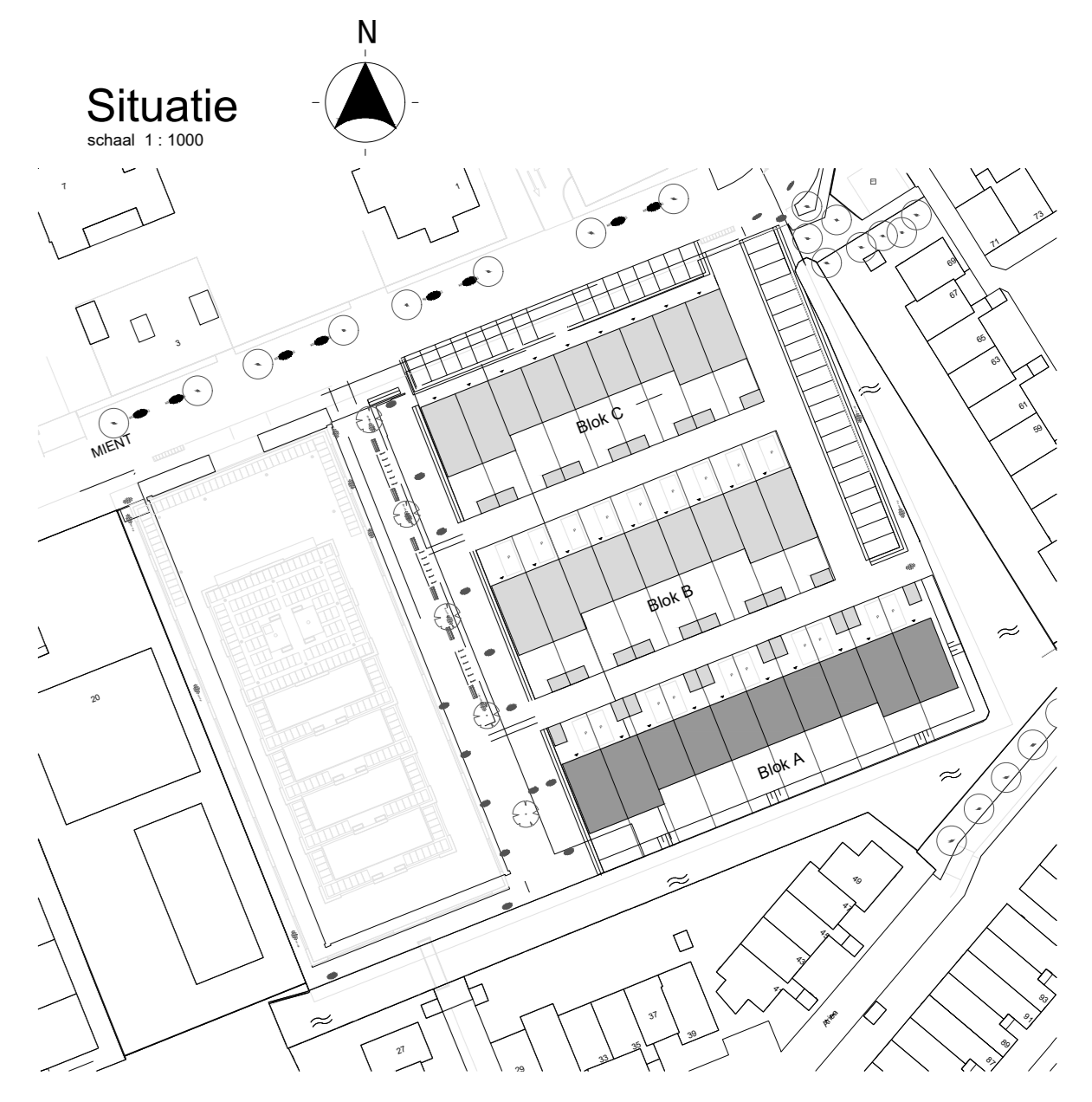
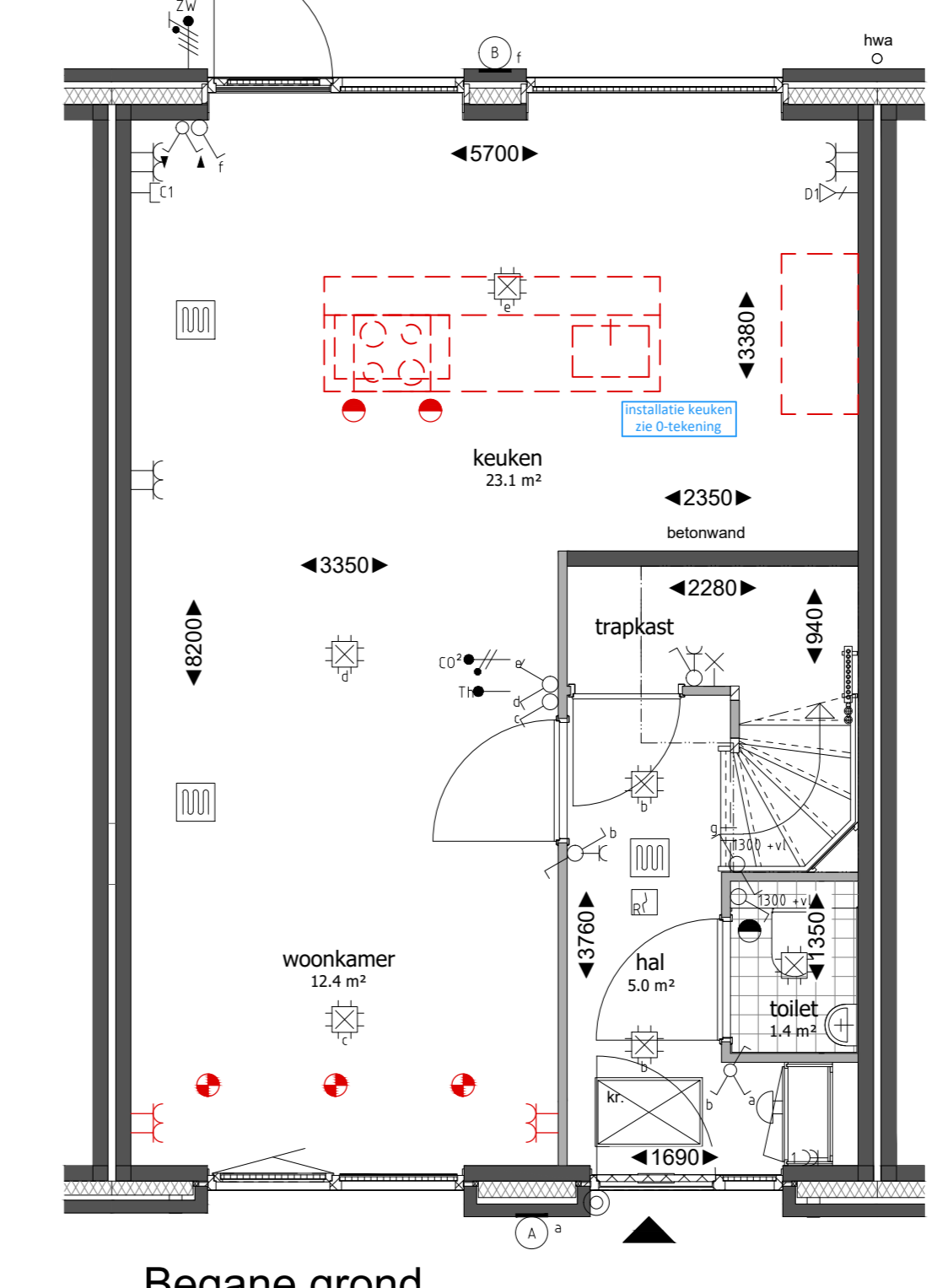
Optie 100.570 2e badkamer getekend; bwnr 2, 4, 6, 8 en 10 gespiegeld; bwnr 1, 3, 5, 7 en 9



Optie 200.012 slaapkamers getekend; bwnr 6, 8 en 10 gespiegeld; bwnr 7 en 9



Optie 200.013 Keuken verplaatsen getekend; bwnr 2, 4, 6 en 8 gespiegeld; bwnr 3, 5, 7 en 9



DE WERF
GARELLE AAN DEN IJSEL
fase verkoop
oorschrift
Optie tekening
Blok A
tekeningcode
VK-OA1

Let op!
Optie tekeningen zijn PRINCIPLE tekeningen. Indien gekozen wordt voor een optie zal deze verwerkt worden in de tekening van de woning.
schaal 1:50
1:50
1:100
getekend/gewijzigd
02-06-2022
tekeningcode
VK-OA1